

**eko  
okna**

# ALUMINIUM CATALOGUS





אזכור  
אזכור







Eko-Okna S.A. is een internationale fabrikant van ramen en deuren in PVC, hout en aluminium, en is sinds 1998 aanwezig op de markt. De productie vindt plaats in vijf productiehallen die zijn uitgerust met de modernste, volledig geautomatiseerde productielijnen. Het productieproces wordt ondersteund door gekwalificeerd en ervaren personeel. Wij richten ons op ontwikkeling en innovatie. Ons aanbod wordt voortdurend uitgebreid. Nu al zijn wij in staat om u meer dan 30 verschillende raam- en deursystemen aan te bieden, gemaakt van PVC, aluminium en hout. Wij produceren ook schuifsystemen, rolluiken, sectionaaldeuren, horren en hekwerk. Deze zijn allemaal van de hoogste kwaliteit, omdat wij alleen gebruikmaken van hoogwaardige materialen van de beste Europese leveranciers.

Wij garanderen veiligheid en duurzaamheid. Wij werken op basis van het ISO 9001 kwaliteitsmanagementsystemen en hebben een CE-certificaat.

Wij zijn ons ervan bewust dat een open communicatie de basis van goede zakelijke relaties is. Met jarenlange ervaring hebben we een bedrijf gecreëerd dat zich in dit opzicht duidelijk onderscheidt van andere concurrenten.

Voor onze klanten beschikken wij over meertalige teams, gekwalificeerde adviseurs en lokale vertegenwoordigers. We beschouwen elk project of elke orderaanvraag individueel, zodat we optimaal gebruik kunnen maken van componenten van de hoogste kwaliteit.

# ALUPROF SYSTEMEN

---



|                 |    |
|-----------------|----|
| MB-45           | 8  |
| MB-60           | 10 |
| MB-79N          | 12 |
| MB-79N CASEMENT | 14 |
| MB-86N          | 16 |
| MB-104 PASSIVE  | 20 |
| MB-FERROLINE    | 22 |
| MB-SLIDE        | 24 |
| MB-59 HS        | 26 |
| MB-77 HS        | 28 |
| MB-86 FOLD LINE | 30 |
| MB-60E EI       | 32 |
| MB-78 EI        | 34 |





# MB-45

RAAM- EN DEURSYSTEEM



| TECHNISCHE GEGEVENS   | MB-45  |
|---|--|
| Framediepte (deur/raam)                                     | 45 mm  |
| Vleugeldiepte (deur/raam)                                   | 45 mm / 54 mm                                      |
| Beglazingsdikte<br>(vast raam en openslaande deuren/ ramen) | 2 – 25 mm / 2 – 34 mm                              |
| <b>MIN. KIJKBREEDTE VAN DE PROFIELEN</b>                    |  |
| Frame (deur/raam)   | 66,5 mm / 43,5 mm                                  |
| Vleugel (deur/raam)   | 72 mm / 27,5 mm                                    |
| <b>MAX. AFMETINGEN EN GEWICHTEN VAN DE CONSTRUCTIE</b>      |  |
| Max. RU-raamafmetingen                                      | H tot 2400 mm (1850 mm)<br>L tot 1250 mm (1600 mm) |
| Max. deurvleugelafmetingen                                  | H tot 2400 mm (2200 mm)<br>L tot 1250 mm (1400 mm) |
| Max. vleugelgewicht (deuren/ramen)                          | 120 / 130 kg                                       |

## MB-45

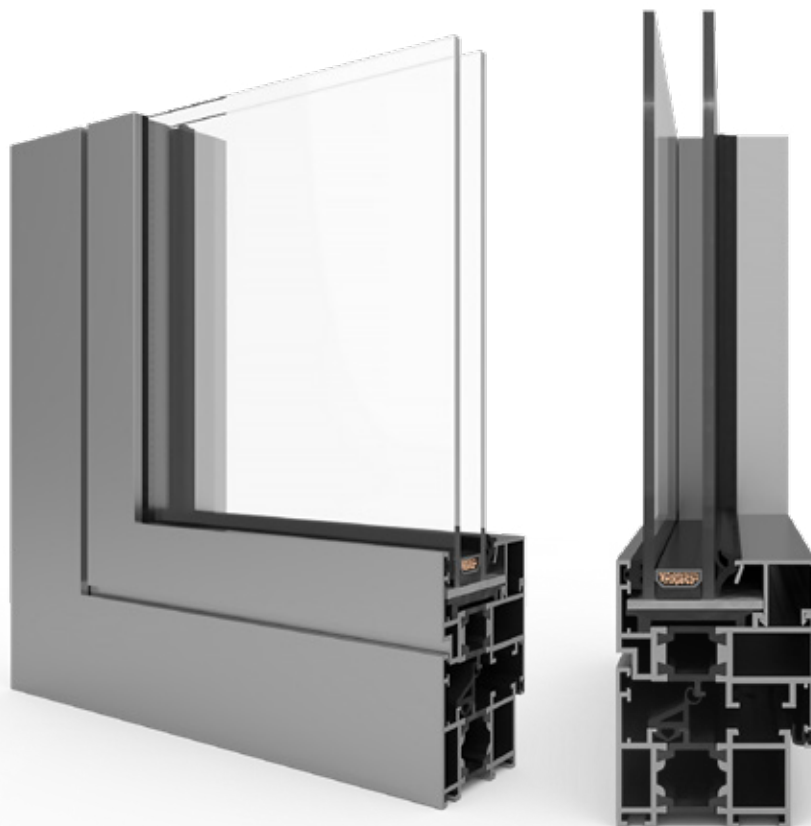
De constructies op basis van het MB-45-systeem passen perfect in de kantoorgebouwen. Het ruwe uitstraling van aluminium en de grote beglazing, zorgen voor een uniek en uiterst modern design. Een bijkomend voordeel van het systeem is de constructiediepte van de profielen zelf. Hiermee kan in het geval van ramen één vlak van buitenaf worden verkregen en in het geval van deuren - het effect van bekleding van de vleugels en kader.

Het systeem wordt voornamelijk gebruikt voor de productie van ramen, kassa's, vestibules, vitrines, deuren en scheidingswanden. Dit komt door het feit dat de profielen geen thermische afstandhouders hebben. Daarom worden ze aanbevolen voor gebruik binnenin gebouwen. Ondanks het feit dat het systeem niet wordt gekenmerkt door zeer hoge parameters voor thermische isolatie, creëert het enorme bouw mogelijkheden. Hierdoor kunt u een raam creëren met een hoogte tot 2400 mm en een breedte van 1250 mm.

Hier moet aan worden toegevoegd dat wij met behulp van het MB-45-systeem gemakkelijk zelfs de meest complexe constructies kunnen creëren, zoals draaideuren of boogramen (alleen met vaste beglazing).

# MB-60

RAAM- EN DEURSYSTEEM



| TECHNISCHE GEGEVENS   | MB-60 / HI                     | MB-60US / HI                   | MB-60 PIVOT                    |
|---|--------------------------------|--------------------------------|--------------------------------|
| Framediepte (deur/raam)                                     | 60 mm                          |                                |                                |
| Vleugeldiepte (deur/raam)                                   | 60 mm / 69 mm                  | 69 mm                          |                                |
| Beglazingsdikte<br>(vast raam en openslaande deuren/ ramen) | 5 – 41 mm<br>14 – 50 mm        | 4 – 35 mm<br>8 – 44 mm         | 5 – 41 mm<br>14 – 50 mm        |
| <b>MIN. KIJKBREEDTE VAN DE PROFIELEN</b>                    |                                |                                |                                |
| Frame (deur/raam)   | 51 mm / 47 mm                  | 75 mm                          | 47 mm                          |
| Vleugel (deur/raam)   | 72 mm / 29 mm                  | 34,6 mm                        | 76 mm                          |
| <b>MAX. AFMETINGEN EN GEWICHTEN VAN DE CONSTRUCTIE</b>      |                                |                                |                                |
| Max. RU-raamafmetingen                                      | H tot 2400 mm<br>L tot 1250 mm | H tot 1900 mm<br>L tot 1100 mm | H tot 2000 mm<br>L tot 2400 mm |
| Max. deurvleugelafmetingen                                  | H tot 2400 mm<br>L tot 1200 mm | -                              | -                              |
| Max. vleugelgewicht (deuren/ramen)                          | 120 kg / 130 kg                | 130 kg                         | 180 kg                         |



## MB-60

Met behulp van het MB-60-systeem kunnen wij zowel draai-, kiep-, draai-kiep, als kiepschuiframen en deuren maken.

Op basis van dit systeem zijn er vier alternatieve oplossingen ontwikkeld, wat voor nog meer gebruiksmogelijkheden zorgt. De eerste oplossing is MB-60 HI, een systeem met verbeterde thermische isolatieparameters. Het kan zowel in individueel gebouwen als in aluminiumgevels worden gebruikt. Het verhogen van de thermische isolatie was mogelijk dankzij het plaatsen van speciale inzetstukken in de centrale kamers, die de warmtestroom door de constructie verminderen.

Onderdeel van het systeem met MB-60 thermische onderbreking is ook een MB-60 verborgen vleugel-systeem. Ramen die zijn vervaardigd met de elementen van dit systeem hebben onzichtbare vleugels aan de buitenzijde van het gebouw. Bij de constructie van aangrenzende vaste en openslaande ramen is het onmogelijk om de locatie van deze velden te onderscheiden. Eén van de meest interessante oplossingen van het MB-60 systeem is zeker de MB-60 PIVOT, die het mogelijk maakt om wentelramen te creëren.

### Alternatieve MB-60-raamprofielvarianten



MB-60 US



MB-60 PIVOT

# MB-79N

RAAM- EN DEURSYSTEEM



| TECHNISCHE GEGEVENS                                    | MB-79N ST / MB-79N SI          |
|--|--------------------------------|
| Framediepte  | 70 mm                          |
| Vleugeldiepte  | 79 mm                          |
| Beglazingsdikte  | 1,5 - 63 mm                    |
| <b>MIN. KIJKBREEDTE VAN DE PROFIELEN</b>               |                                |
| Frame (deur/raam)                                      | 50,5 mm                        |
| Vleugel (deur/raam)                                    | tot 33,5 mm                    |
| <b>MAX. AFMETINGEN EN GEWICHTEN VAN DE CONSTRUCTIE</b> |                                |
| Max. afmetingen vleugel [HxL]                          | H tot 2700 mm<br>L tot 1700 mm |
| Max. vleugelgewicht                                    | 180 kg                         |

## MB-79N

Het MB 79N systeem is een economisch raam- en deursysteem dat voldoet aan strengere normen voor thermische en akoestische isolatie. Het is de opvolger van het zeer populaire en in de bouw veel gebruikte MB-70 systeem. Door zijn hoge sterkte en duurzaamheid creëert het grote bouwkundige mogelijkheden.

Het wordt gebruikt om een breed scala aan schrijnwerk te maken, waaronder vaste, draai-, kiep- en schuiframen, enkele en dubbele buitendeuren en winkelpuien met deuren.

Het systeem is verkrijgbaar in verschillende varianten: de efficiënte MB-79N E, met een 1-component centrale pakking in de ramen, de MB-79N ST versie met een tweecomponenten centrale pakking, en de MB-79N SI variant met de beste thermische isolatie, met profielen voorzien van isolerende inserts en een tweecomponenten centrale pakking.

### Alternatieve varianten van MB-79N raamprofielen



MB-79N SI



MB-79N E



# MB-79N CASEMENT

RAAM EN DEUR SYSTEEM



| TECHNISCHE GEGEVENS                                    | MB-79N TOP HUNG / MB-79N SIDE HUNG           |
|--|--|
| Framediepte  | 70 mm  |
| Vleugeldiepte  | 79 mm  |
| Beglazingsdikte  | frame: 1,5 - 54 mm<br>vleugel: 10,5 - 63 mm  |
| <b>MAX. AFMETINGEN EN GEWICHTEN VAN DE CONSTRUCTIE</b> |  |
| Max. afmetingen vleugel [HxL]                          | H tot 2700 / 2500 mm<br>L tot 1400 / 2400 mm |
| Max. vleugelgewicht (deur/raam)                        | 180 kg                                       |

## MB-79N CASEMENT

Een modern en economisch raamsysteem met verbeterde thermische isolatieparameters. MB-79N Casement is een onderdeel van het MB-79N systeem en wordt gebruikt om constructies te maken zoals: vaste, draai-, kiep- en schuiframen, enkele en dubbele buitendeuren en winkelpuien met deuren. De belangrijkste kenmerken van het systeem zijn een goede thermische en akoestische isolatie en water- en luchtdichtheid. De ramen zijn aangepast aan de strengere eisen voor warmte-isolatie van de Europese Richtlijn 2010/31/EU die vanaf 2021 van kracht is, zodat ze zelfs in passieve gebouwen kunnen worden gebruikt.

Afhankelijk van uw behoeften kunt u kiezen tussen 2 varianten van aluminium profielen met verschillende technische parameters: variant ST (met een centrale tweecomponenten afdichting) en variant SI (met een extra isolatie-inzetstuk in de kamer tussen de thermische onderbrekingen). Dankzij de grote verscheidenheid aan secties en hun stijfheid kunnen met dit systeem grote en zware constructies worden gemaakt. Hij wordt ook gekenmerkt door een uitstekende kinematica, waardoor zeer smalle vensters kunnen worden gebouwd.

Alternatieve varianten van MB-79N openslaande raamprofielen:  
Top Hung, Side Hung.

# MB-86N

RAAM- EN DEURSYSTEEM



| TECHNISCHE GEGEVENS                                    | MB-86 RAAM                                     | MB-86 DEUR                     | MB-86 US                                |
|--|--|--------------------------------|---|
| Framediepte  | 77 mm  | 77 mm                          | 77 mm                                   |
| Vleugeldiepte  | 86 mm  | 77 mm                          | 86 mm                                   |
| Beglazingsdikte  | frame: 13,5 – 58,5 mm<br>vleugel: 21 – 67,5 mm | 13,5 – 58,5 mm                 | frame: 7 – 52 mm<br>vleugel: 15 – 60 mm |
| <b>MAX. AFMETINGEN EN GEWICHTEN VAN DE CONSTRUCTIE</b> |  |                                |   |
| Max. afmetingen<br>vleugel [HxL]                       | H tot 2800 mm<br>L tot 1700 mm                 | H tot 3000 mm<br>L tot 1400 mm | H tot 2500 mm<br>L tot 1600 mm          |
| Max. vleugelgewicht                                    | 150 kg   | 200 kg                         | 150 kg                                  |



## MB-86 / 86 SI / AERO

Het MB-86N aluminium systeem is een opvolger van het populaire en veelgebruikte MB-86 systeem in de bouwsector. De aanpassing bestaat uit de toepassing van innovatieve pakkingen en thermische onderbrekingen van de nieuwste generatie. Dit alles om nog betere thermische en luchtdichtheidsparameters te bereiken. Dit maakt het tot een energie-efficiënt product dat zorgt voor comfort en lagere verwarmingskosten. Het systeem omvat ook de MB 86N SI-variant met extra isolerende inzetstukken in de profielen om de ramen nog warmer te maken. De gebruikte technologie, waarbij speciaal ontworpen aluminium profielen worden gebruikt, zorgt voor een langere levensduur van het product. Dit maakt het mogelijk zeer grote en stabiele constructies te maken met uitgebreide beglazing.

Kenmerkend is ook de zeer goede kinematica, die het mogelijk maakt smalle openslaande ramen en deuren te maken. Er is een versie van de MB-86US inbouwramen beschikbaar, evenals de moderne MB-86US AERO aerogel isolatie-inzet. De ramen worden standaard geleverd met een 3-glaspakket en een lage vensterbank met neusstuk. Het MB-86N systeem betekent vrijheid bij het vormgeven van de ruimte en de mogelijkheid om ramen op maat te maken met verschillende vormen. Het heeft een hoge weerstand tegen corrosie en verschillende atmosferische factoren. Het MB-86N systeem is ontworpen om te voldoen aan de eisen van de Belgische markt.

## Alternatieve MB-86-raamprofielvarianten

---



MB-86N SI



MB-86 AERO



MB-86 US AERO





MB-86N



# MB-104 PASSIVE

RAAMSYSTEMEN



| TECHNISCHE GEGEVENS                             | OKNA MB-104 PASSIVE                         |
|---|---|
| Framediepte                                     | 95 mm                                       |
| Vleugeldiepte                                   | 104 mm                                      |
| Beglazingsdikte                                 | kozijn: 27 - 72 mm<br>vleugel: 34,5 - 81 mm |
| MAX. AFMETINGEN EN GEWICHTEN VAN DE CONSTRUCTIE |   |
| Max. Raamafmetingen                             | H tot 2900 mm<br>L tot 1700 mm              |
| Max. vleugelgewicht                             | 160 kg                                      |



## MB-104 PASSIVE

Ramen die zijn gemaakt op basis van het systeem MB-104 Passive voldoen aan de hoogste eisen op het gebied van thermische isolatie, wat wordt bevestigd door certificaten van het Instituut voor Passiefhuizen PHI Darmstadt. Het systeem combineert technische mogelijkheden, een uitstekende thermische bescherming en esthetiek. MB-104 Passive heeft drie-kamerprofielen, waarbij het centrale deel fungeert als een isolatiekamer met een breedte van 60 of 61 mm.

Afhankelijk van de vereiste thermische isolatie is het systeem beschikbaar in twee versies - SI- en AERO. In het laatste geval was de ruimte tussen de thermische onderbrekingen gevuld met aerogel-inzetstukken. Beide oplossingen maken het mogelijk om uitstekende warmteoverdrachtparameters te bereiken. Dankzij de speciale vormen van de tweecomponenten centrale afdichting evenals de beglazing en sluitafichting, worden de ramen gekenmerkt door een uitstekende waterdichtheid en weerstand tegen windbelasting.

# MB-FERROLINE

RAAMSYSTEEM MET SMALLE PROFIELEN



| TECHNISCHE GEGEVENS                                    | MB-FERROLINE                |
|--|-----------------------------|
| Framediepte  | 110 mm                      |
| Vleugeldiepte  | 86 mm – 93,5 mm             |
| Beglazingsdikte  | 13,5 mm – 61,5 mm           |
| <b>MAX. AFMETINGEN EN GEWICHTEN VAN DE CONSTRUCTIE</b> |                             |
| Max. Raamafmetingen                                    | L tot 1400<br>H tot 2400 mm |
| Max. vleugelgewicht                                    | 150 kg                      |

## MB-FERROLINE

Het Ferroline-systeem wordt vooral aanbevolen voor gebruik bij de renovatie van historische gebouwen. De uitstraling van de profielen is een perfecte nabootsing van stalen schrijnwerk en hun constructie wordt gekenmerkt door zeer goede technische parameters. Het systeem kan worden gebruikt voor het vervaardigen van allerlei soorten naar binnen draaiende ramen (draai-, kiep- en draai-en-kiepramen), openslaande ramen en vaste ramen, die naast een uitstekende warmte-isolatie ook worden gekenmerkt door een zeer goede akoestische isolatie en water- en luchtdichtheid.

De profielen zijn verkrijgbaar in verschillende varianten. De beschikbare renovatiekaders in het systeem maken de installatie van nieuw schrijnwerk mogelijk zonder de oude frames te demonteren, en dus zonder het risico van mogelijke schade aan de muur rond de ramen.

De zichtbare breedte van de aluminium profielen is zo aangepast zodat het geen grote verschillen in de uitstraling tussen oude en nieuwe ramen veroorzaakt. Gebaseerd op bewezen oplossingen en met een hele reeks nieuwe profielen met geschikte vormen, hebben we de mogelijkheid om constructies te maken met een look die ideaal geschikt is voor het karakter van het gebouw in het Ferroline-systeem.

FERROLINE

### Alternatieve varianten van MB-Ferroline raamprofielen

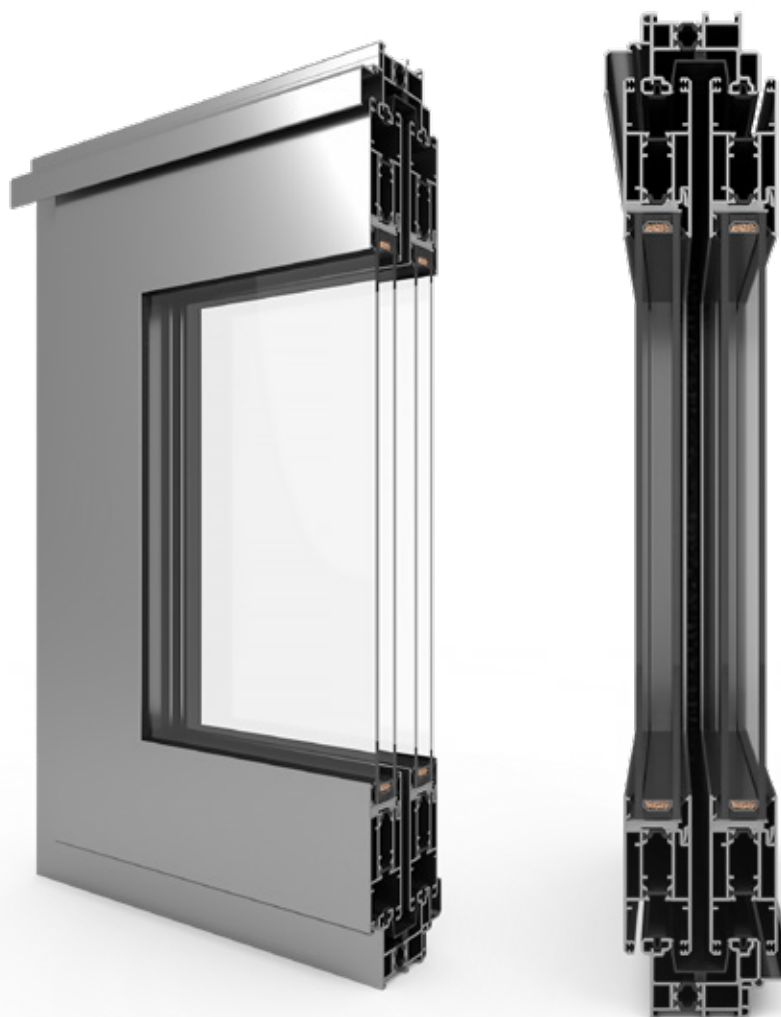


MB-FERROLINE INDUSTRIAL



# MB-SLIDE

SCHUIFDEURSYSTEEM



| TECHNISCHE GEGEVENS                                    | MB-SLIDE                       |
|--|--------------------------------|
| Framediepte  | 50 i 97 mm                     |
| Vleugeldiepte  | 37 mm                          |
| Beglazingsdikte  | 24 mm                          |
| <b>MIN. KIJKBREEDTE VAN DE PROFIELEN</b>               |                                |
| Frame  | 44,5 mm                        |
| Vleugel  | 68,5 mm                        |
| <b>MAX. AFMETINGEN EN GEWICHTEN VAN DE CONSTRUCTIE</b> |                                |
| Max. Raamafmetingen                                    | H tot 2600 mm<br>L tot 1800 mm |
| Max. vleugelgewicht                                    | 160 kg                         |



## MB-SLIDE

Het MB-Slide-systeem creëert enorme constructiemogelijkheden en tegelijkertijd de mogelijkheid om ruimte in te richten. De maximale afmetingen van de vleugels zijn 1,8 x 2,6 m. Verkrijgbaar in verschillende installatievarianten: van 2 tot 6 modules. Hierin kunt u beglazing pakketten met een breedte tot 24 mm toepassen. Constructies die ook een garantie zijn voor het behoud van goede technische parameters. Thermische afstandhouders zorgen voor een adequate thermische isolatie van de aluminium profielen; de stop- en ruitafdichtingen van EPDM zorgen voor een hoge luchtdichtheid.

De constructiediepte van de profielen van de vleugels bedraagt 37 mm, en van het kader 50 mm (dubbelsporige rails) en 97 mm (driesporige rails). Schuifdeuren op basis van het systeem MB-Slide kunnen volgens zeven verschillende schema's worden bewogen.

# MB-59 HS

HEF- EN SCHUIFDEURSYSTEEM HST



| TECHNISCHE GEGEVENS                                    | MB-59HS ST / MB-59HS HI                        |
|--|--|
| Framediepte  | 120 mm (2-railprofiel), 199 mm (3-railprofiel) |
| Vleugeldiepte  | 59 mm  |
| Beglazingsdikte  | tot 42 mm                                      |
| <b>MIN. KIJKBREEDTE VAN DE PROFIELEN</b>               |  |
| Frame  | 44 mm  |
| Vleugel  | 83,5 – 94,5 mm                                 |
| <b>MAX. AFMETINGEN EN GEWICHTEN VAN DE CONSTRUCTIE</b> |  |
| Max. Raamafmetingen                                    | L tot 2800<br>H tot 3000 mm                    |
| Max. vleugelgewicht                                    | 300 kg   |



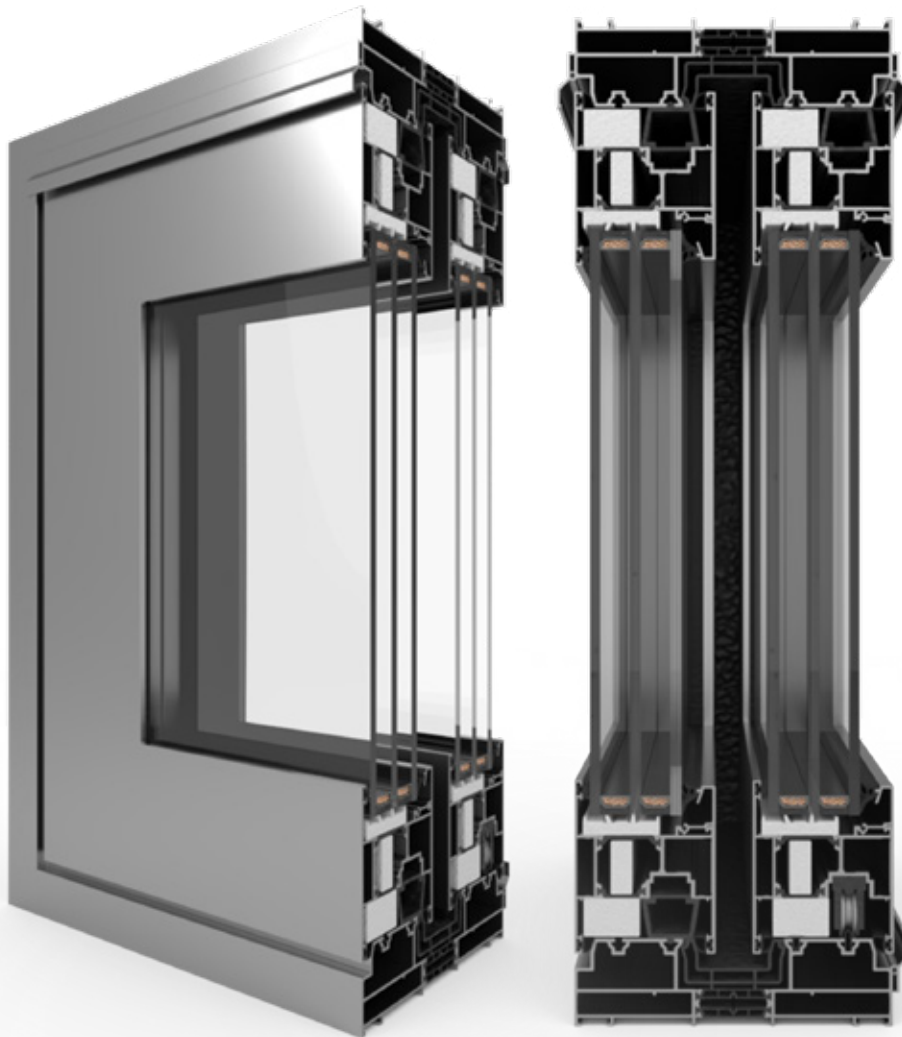
## MB-59 HS

Hef-en-schuifdeuren worden steeds populairder onder eigenaren van terrassen en balkons. Het is de laatste trend in de architectuur. Traditionele balkonramen worden vervangen door grote glazen constructies. De profielen van het MB 59-systeem zijn uiterst duurzaam. Zij geven de mogelijkheid om constructies te maken, die uit maximaal 6 vleugels bestaan. Hierdoor kunt u een spectaculaire combinatie van uw interieur met de natuurlijke omgeving creëren, evenals comfortabele toegang tot het terras, het balkon of de open ruimte van de tuin. Montage is mogelijk zowel in individuele gebouwen als in grotere constructies, zoals vliesgevels. Creëer vaste indelingen met het glas direct in het kozijn gemonteerd.

Het systeem maakt de installatie van een lage drempel mogelijk, wat het gebruik van de deur vergemakkelijkt, vooral voor ouderen en gehandicapten. Het bereik van beschikbare profielen omvat kaders met twee rails en drie rails. Schuifdeuren op basis van het MB-59HS-systeem kunnen volgens zeven schema's worden bewogen.

# MB-77 HS

HEF- EN SCHUIFDEURSYSTEEM HST



| TECHNISCHE GEGEVENS                                    | MB-77HS ST / MB-77HS HI                          |
|--|--|
| Framediepte  | 174 mm (2-railprofiel)<br>271 mm (3-railprofiel) |
| Vleugeldiepte  | 77 mm  |
| Beglazingsdikte  | 13,5 – 58,5 mm                                   |
| <b>MIN. KIJKBREEDTE VAN DE PROFIELEN</b>               |  |
| Frame  | 48 mm  |
| Vleugel  | 94,5 – 105,5 mm                                  |
| <b>MAX. AFMETINGEN EN GEWICHTEN VAN DE CONSTRUCTIE</b> |  |
| Max. Raamafmetingen                                    | L tot 3200<br>H tot 3200 mm                      |
| Max. vleugelgewicht                                    | 400 kg   |



## MB-77 HS

Glazen hef- en schuifdeuren garanderen een optische vergroting van het interieur en vullen deze met natuurlijk licht. Dankzij de juiste constructie van de profielen zit de deur op basis van het MB-77 HS-systeem ook vol met thermisch comfort en gebruiksgemak. De gebruiker kan kiezen voor één van de verschillende beschikbare deursystemen. Kaders zijn verkrijgbaar in twee varianten - twee rails en drie rails.

Het systeem wordt gekenmerkt door de gesloten vorm van de glaslijsten. Creëer een vaste indeling met het glas direct in het kozijn gemonteerd. MB-77 HS biedt u extra oplossingen waarmee u zelfs de meest complexe constructies kunt vervaardigen. Naast de vaste beglazing in het kozijn kan hier ook de hoekverbinding en een 3-rail kozijn worden vervangen. Schuifdeuren op basis van het MB-77HS-systeem kunnen volgens zeven schema's worden bewogen.

# MB-86 FOLD LINE

VOUWDEURSYSTEEM



| TECHNISCHE GEGEVENS                                    | MB-86 FOLD LINE             |
|--|-----------------------------|
| Framediepte  | 87 mm                       |
| Vleugeldiepte  | 77 mm                       |
| Beglazingsdikte  | 14 - 61,5 mm                |
| <b>MIN. KIJKBREEDTE VAN DE PROFIELEN</b>               |                             |
| Frame  | 54 mm                       |
| Vleugel  | 68,5 mm                     |
| <b>MAX. AFMETINGEN EN GEWICHTEN VAN DE CONSTRUCTIE</b> |                             |
| Max. Raamafmetingen                                    | L tot 1000<br>H tot 2700 mm |
| Max. vleugelgewicht                                    | 100 kg                      |

## MB-86 FOLD LINE

Het MB-86 Fold Line-systeem is ontworpen voor de productie van grote glazen vouwoppervlakken. Het grote voordeel van het systeem is dat de barrière tussen het interieur en de open ruimte bijna volledig verdwijnt. De deur kan elke vleugelconfiguratie hebben en kan zowel naar binnen als naar buiten toe worden geopend. De vleugels bewegen over rails waar het hele mechanisme overheen wordt geleid.

Het systeem is verkrijgbaar in twee drempelvarianten. De eerste is een klassieker met een stopafdichting en de tweede met een lage drempel, wat erg handig is om te gebruiken. Stalen rollen zorgen voor een snelle en eenvoudige deurbediening en hoekborstels bieden bescherming tegen het binnendringen van vuil in de hoeken.

# MB-60E EI

BRANDWEREND SYSTEEM



| SPECIFICATIES  | MB-60E EI                     |
|--|-------------------------------|
| Inbouwdiepte   | 60 mm                         |
| Vleugeldikte   | 60 mm                         |
| Beglazing / Vulling  | 5 – 41 mm                     |
| <b>DE BREEDTE VAN DE SECTIES, ZICHTBAAR VAN BUITENKANT</b> |                               |
| Deur kader/ Vast kader                                     | 62,5 mm / 55 mm               |
| Deur vleug / Tussenstijl                                   | 67 mm / 76 mm                 |
| <b>MAXIMALE AFMETINGEN EN GEWICHT VAN DE CONSTRUCTIE</b>   |                               |
| Max afmeting (H x L)                                       | L tot 400 mm<br>H tot 2475 mm |
| Max gewicht (Deur/ Raam)                                   | 120 kg                        |



## MB-60E EI

Constructies gemaakt op basis van MB-60E EI worden gekenmerkt door de brandwerendheidsklasse EI 15 of EI 30 volgens de PN-EN 1350-2 + A1: 2010-norm. De basis van het systeem zijn aluminium profielen met een thermische onderbreking van het MB-60E-systeem, waarvan de bouwdiepte 60mm is. De brandwerendheid van de constructie wordt verzekerd door de brandwerende elementen, die in de binnenkamers van de profielen zijn aangebracht.

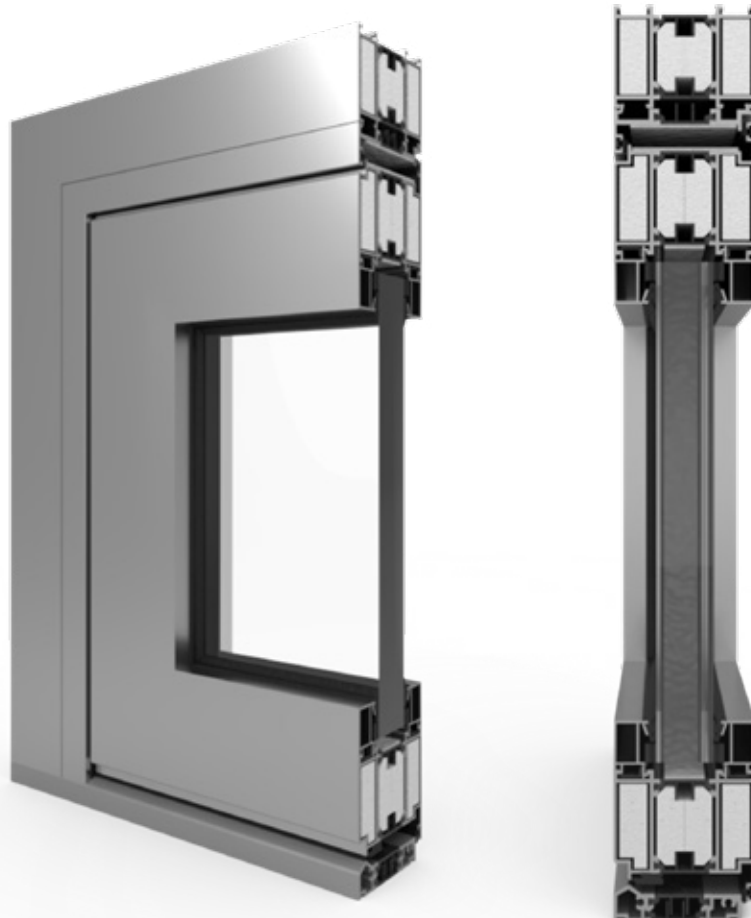
Het systeem maakt het gebruik van alle typische brandwerende beglazingen van de klassen EI 15 en EI 30 met een dikte van 5 tot 41 mm. In tegenstelling tot andere brandwerende systemen wordt het glas in MB-60E EI bevestigd met glaslatten aan de binnenzijde. Het MB-60E EI-systeem maakt de productie van deuren mogelijk.

De maximale afmetingen van de vleugels: B tot 1,4 m; H tot 2,4 m.

De breedte van een dubbelvleugelige deur kan 2,5 zijn.

# MB-78 EI

BRANDWEREND SYSTEEM



| SPECIFICATIES  | MB-78 EI                       |
|--|--------------------------------|
| Inbouwdiepte   | 78 mm                          |
| Vleugeldikte   | 78 mm                          |
| Beglazing  | 8 – 49 mm                      |
| <b>DE BREEDTE VAN DE SECTIES, ZICHTBAAR VAN BUITENKANT</b> |                                |
| Deur kader / Vast kader                                    | 51 (72) mm                     |
| Deur vleug / Tussenstijl                                   | 72 (51) mm                     |
| <b>MAXIMALE AFMETINGEN EN GEWICHT VAN DE CONSTRUCTIE</b>   |                                |
| Max afmeting (H x L)                                       | H tot 2500 mm<br>L tot 1400 mm |
| Max gewicht (Deur/ Raam)                                   | 250 kg                         |



## MB-78 EI

Het MB-78 EI-systeem wordt gebruikt om interne of externe brandscheidingen te maken met enkele en dubbele deuren met brandweerstandsklasse van EI 30 tot EI 60, volgens PN-EN 13501-2: 2010.

De structuur van het MB-78 EI-systeem is gebaseerd op thermisch geïsoleerde aluminium profielen met een diepte van 78 mm. Ze worden gekenmerkt door een lage waarde van de warmteoverdrachtscoëfficiënt dankzij het gebruik van o.a. speciale, geprofileerde thermische onderbrekingen 34 mm breed. De constructieweerstand tegen hoge temperaturen wordt verzekerd door speciale elementen van brandisolatie die zijn geïntroduceerd in de binnenkamers van de profielen en isolatieruimten tussen de profielen.

Het systeem maakt het buigen van profielen en de constructie van boogconstructies mogelijk, evenals het gebruik van decoratieve roeden.



# ALIPLAST SYSTEMEN

---

**aliplast®**

|                               |    |
|-------------------------------|----|
| ECOFUTURAL                    | 38 |
| SUPERIAL                      | 40 |
| GENESIS                       | 42 |
| MAXLIGHT                      | 44 |
| PANORAMA                      | 46 |
| MODERNSLIDE                   | 48 |
| VISOGLIDE                     | 50 |
| ULTRAGLIDE                    | 52 |
| ULTRAGLIDE MAX LIGHT MONORAIL | 54 |
| VS 600                        | 56 |
| SLIDE GLASS                   | 58 |



# ECOFUTURAL

RAAM- EN DEURSYSTEEM



| TECHNISCHE GEGEVENS                                    | ECOFUTURAL  |
|--|---|
| Framediepte  | 65 mm   |
| Vleugeldiepte  | 74 mm   |
| Beglazingsdikte  | 4 - 50 mm (vast raam en openslaande deuren)<br>12 - 59 mm (ramen) |
| <b>MIN. KIJKBREEDTE VAN DE PROFIELEN</b>               |   |
| Frame (deur/raam)                                      | 61,5 mm / 55 mm; 65 mm  |
| Vleugel (deur/raam)                                    | 88,5 mm; tot 40 mm  |
| <b>MAX. AFMETINGEN EN GEWICHTEN VAN DE CONSTRUCTIE</b> |   |
| Max. deurvleugelafmetingen                             | L tot 1400<br>H tot 2600 mm                                       |
| Max. vleugelgewicht (deuren/ramen)                     | 150 kg / tot 120 kg   |



## ECOFUTURAL

Stabiel, warm raam- en deursysteem met drie kamers. Ecofutural stelt u in staat om vitrines, ramen met enkele of dubbele vleugels, draaikiepramen, naar binnen openslaande ramen en deuren met enkele of dubbele deuren te maken.

Ecofutural wordt toegepast op plaatsen met hogere warmte-isolatiënormen. Het systeem is verkrijgbaar in twee opties: Ecofutural i (met omtrekisotatie op de plaats waar het glas tegen het profiel aanligt) en Ecofutural i+ (met omtrekisotatie op de plaats waar het glas tegen het profiel aanligt en thermische isolatie in de ruimte tussen de afstandhouders).



### Alternatieve Ecofutural-raamprofielvarianten



ECOFUTURAL i



ECOFUTURAL i+



ECOFUTURAL MONOBLOCK

# SUPERIAL

RAAM- EN DEURSYSTEEM



| TECHNISCHE GEGEVENS                                    | SUPERIAL                    |
|--|-----------------------------|
| Framediepte  | 75 mm                       |
| Vleugeldiepte  | 84 mm / 75 mm               |
| Beglazingsdikte  | 14 - 61 mm                  |
| <b>MIN. KIJKBREEDTE VAN DE PROFIELEN</b>               |                             |
| Frame (deur/raam)                                      | 61,5 mm (drzwi) / od 55 mm  |
| Vleugel (deur/raam)                                    | 88,5 mm (drzwi); od 40 mm   |
| <b>MAX. AFMETINGEN EN GEWICHTEN VAN DE CONSTRUCTIE</b> |                             |
| Max. deurvleugelafmetingen                             | L tot 1600<br>H tot 2600 mm |
| Max. vleugelgewicht (deuren/ramen)                     | 200 kg / 150 kg             |

## SUPERIAL

Het Superial System is vanwege zijn constructie bij uitstek geschikt voor de productie van ramen, buitenvitrines, draairamen, draai-en-kiepramen en kiep-en-schuiframen, alsmede naar binnen openslaande deuren op basis van een aangepaste raamvleugel. Ramen die met dit systeem zijn gemaakt, kunnen ook worden gebruikt om gevelsystemen te creëren.

Superial bereikt zeer goede thermische isolatieparameters. Dit alles dankzij speciale thermische inzetstukken die tussen de afstandhouders en rondom het glas worden geplaatst. Het systeem wordt zowel in woningen als in openbare gebouwen gebruikt. Verkrijgbaar in versies met verhoogde thermische isolatie - Superial (i) en Superial (i+).

### Alternatieve Superial-raamprofielvarianten



SUPERIAL i



SUPERIAL i+



# GENESIS

RAAM- EN DEURSYSTEEM



| TECHNISCHE GEGEVENS                                    | GENESIS                     |
|--|-----------------------------|
| Framediepte  | 75 mm                       |
| Vleugeldiepte  | 84 mm                       |
| Beglazingsdikte  | 9 - 65 mm                   |
| <b>MIN. KIJKBREEDTE VAN DE PROFIELEN</b>               |                             |
| Frame  | van 55 mm                   |
| Vleugel  | van 42,5 mm                 |
| <b>MAX. AFMETINGEN EN GEWICHTEN VAN DE CONSTRUCTIE</b> |                             |
| Max. deurvleugelafmetingen                             | L tot 1600<br>H tot 2600 mm |
| Max. vleugelgewicht (deuren/ramen)                     | 160 kg                      |

## GENESIS

Het brede scala aan profielen dat in het Genesis-systeem wordt aangeboden, stelt u in staat om moderne ramen, deuren, vitrines of scheidingswanden te ontwerpen die worden gekenmerkt door een hoge functionaliteit. Het systeem zet een nieuwe standaard voor de isolatie van ramen, met behoud van een hoge ergonomie. Er zijn moderne isolatiematerialen toegepast. Naast de klassieke centrale raamafdichting is er een extra thermische afdichting ontworpen waardoor constructies op basis van het Genesis-systeem worden gekenmerkt door een buitengewone dichtheid.

Met Genesis kunt u zich niet alleen beschermen tegen wind, koude of hitte van buitenaf, maar ook tegen insecten. De fabrikant heeft namelijk een oplossing (horsysteem) ontworpen die de naam Flyscreen draagt.

# MAXLIGHT

RAAM EN DEUR SYSTEEM



| SPECIFICATIES   | DESIGN                         | INVISIBLE                  | MODERN                         | STEEL                          |
|---|--------------------------------|----------------------------|--------------------------------|--------------------------------|
| Inbouwdiepte  | 83 mm                          | 75 mm                      | 75 mm                          | 105 mm                         |
| Vleugeldikte  | 92 mm                          | 84 mm                      | 84 mm                          | 97 mm                          |
| Beglazingsdikte   | tot 59 mm                      | tot 59 mm                  | tot 68 mm                      | tot 59 mm                      |
| Hoogte van de glaslast  | 15 mm                          | 15 mm                      | 15 mm                          | 15 mm                          |
| <b>SECTIE AFMETINGEN, VAN BUITEN ZICHTBAAR</b>                    |                                |                            |                                |                                |
| Min. zichtbare breedte van buitenaf<br>Naar binnen draaiend raam  | kader: 35 mm<br>vleugel: 35 mm | kader (invisible)<br>70 mm | kader: 35 mm<br>vleugel: 35 mm | kader: 35 mm<br>vleugel: 35 mm |
| Min. zichtbare breedte van buitenaf<br>Naar binnen draaiende deur | kader: 35 mm<br>vleugel: 68 mm | -                          | kader: 35 mm<br>vleugel: 35 mm | kader: 35 mm<br>vleugel: 35 mm |
| Min. zichtbare breedte van buitenaf<br>Naar buiten draaiende deur | kader: 15 mm<br>vleugel: 88 mm | -                          | kader: 15 mm<br>vleugel: 88 mm | kader: 15 mm<br>vleugel: 88 mm |



# MAXLIGHT

MaxLight is een aluminium raamsysteem dat verkrijgbaar is in vier unieke uitvoeringen: MaxLight Modern, MaxLight Design, MaxLight Steel en MaxLight Invisible. Ongeacht de variëteit wordt elk van de systemen gekenmerkt door uitzonderlijke duurzaamheid en uitstekende thermische parameters.

**MaxLight Modern** staat gelijk aan moderniteit! Dit systeem geeft de constructie een industrieel en modern karakter, dit alles dankzij de minimale zichtbaarheid van de profielbreedte.

**MaxLight Design** is een systeem dat zich vooral kenmerkt door een gladde en slanke profiellijn, waardoor het uitermate geschikt is voor constructies met een modern design.

**MaxLight Steel** is ontstaan op basis van de specifieke vorm van de profielen. Hierdoor kunt u de constructie eenvoudig laten lijken op stalen profielen.

**MaxLight Invisible** is een systeem waarvan de speciale kozijnvorm het mogelijk maakt de vleugel te verbergen - van buitenaf lijkt het geheel op een permanente beglazing in het kozijn.

## Alternatieve varianten van MaxLight profielen



MODERN

STEEL

DESIGN

INVISIBLE

# PANORAMA

VOUWDEURSYSTEEM



| TECHNISCHE GEGEVENS                                    | PANORAMA                    |
|--|-----------------------------|
| Framediepte  | 74,5 mm                     |
| Vleugeldiepte  | 74,5 mm                     |
| Beglazingsdikte  | 16 - 50 mm                  |
| <b>MIN. KIJKBREEDTE VAN DE PROFIELEN</b>               |                             |
| Frame  | 57,5 mm                     |
| Vleugel  | 73 mm                       |
| <b>MAX. AFMETINGEN EN GEWICHTEN VAN DE CONSTRUCTIE</b> |                             |
| Max. deurvleugelafmetingen                             | L tot 1200<br>H tot 2500 mm |
| Max. vleugelgewicht (deuren/ramen)                     | tot 100 kg                  |



## PANORAMA

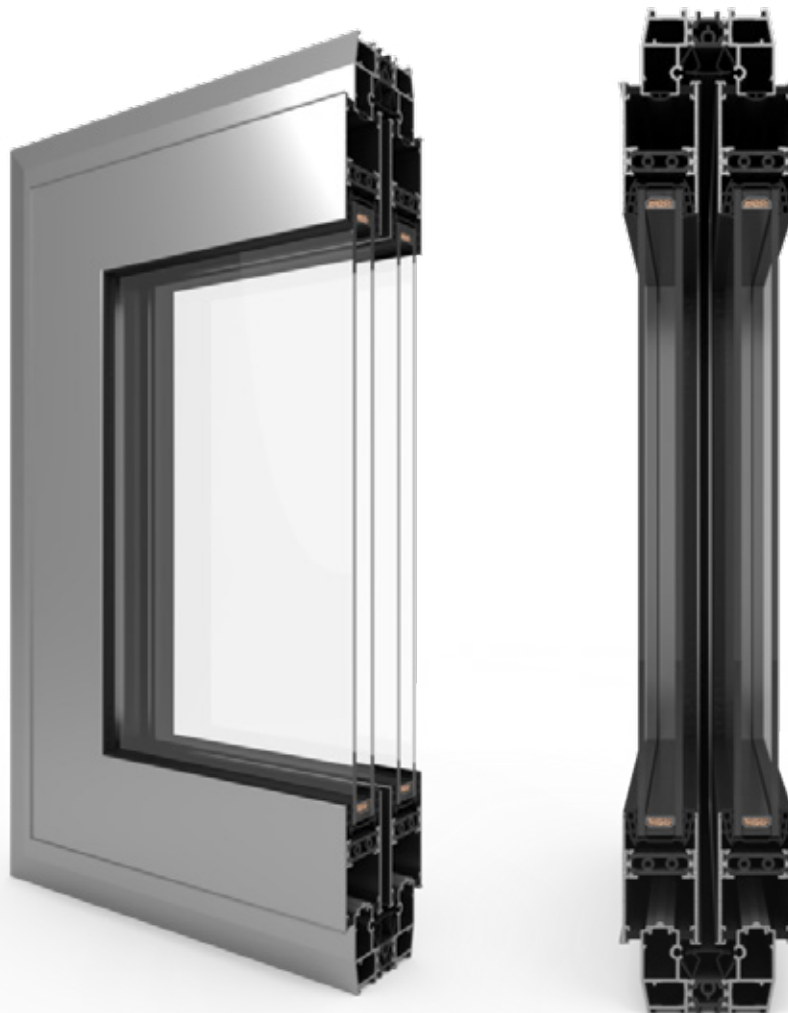
Technologisch geavanceerd schuif-en-vouwsysteem voor terrasdeuren. Het systeem maakt de toepassing van 2 tot 8 vleugels mogelijk. De vleugels bewegen op rails waarlangs het hele mechanisme wordt geleid. De vlotte en eenvoudige deurbediening wordt gegarandeerd door speciaal ontworpen stalen rollen. Een volledige innovatie is daarbij het ontbreken van de beweegbare stijl. De vleugels zijn met elkaar verbonden door middel van het systeembeslag. De toegepaste oplossing biedt u een lichtere constructie, een moderner uitstraling en meer ruimte.

Het Panorama-systeem is verkrijgbaar in twee drempelversies: een verlenging van het kozijn aan de bovenzijde en aan de rand of een lage drempel die in de vloer is ingebed. Het gebruik van hoogwaardige EPDM-afdichting en -borstel beschermt effectief tegen schadelijke weersinvloeden.



# MODERNSLIDE

HEF- EN SCHUIFDEURSYSTEEM HST



| TECHNISCHE GEGEVENS                                    | MODERNSLIDE                 |
|--|-----------------------------|
| Framediepte  | 73 - 196 mm                 |
| Vleugeldiepte  | 44 mm                       |
| Beglazingsdikte  | 24, 28 of 32 mm             |
| <b>MIN. KIJKBREEDTE VAN DE PROFIELEN</b>               |                             |
| Frame  | 47 mm                       |
| Vleugel  | 71,2 mm                     |
| <b>MAX. AFMETINGEN EN GEWICHTEN VAN DE CONSTRUCTIE</b> |                             |
| Max. deurvleugelafmetingen                             | L tot 1500<br>H tot 2400 mm |
| Max. vleugelgewicht (deuren/ramen)                     | 250 kg                      |

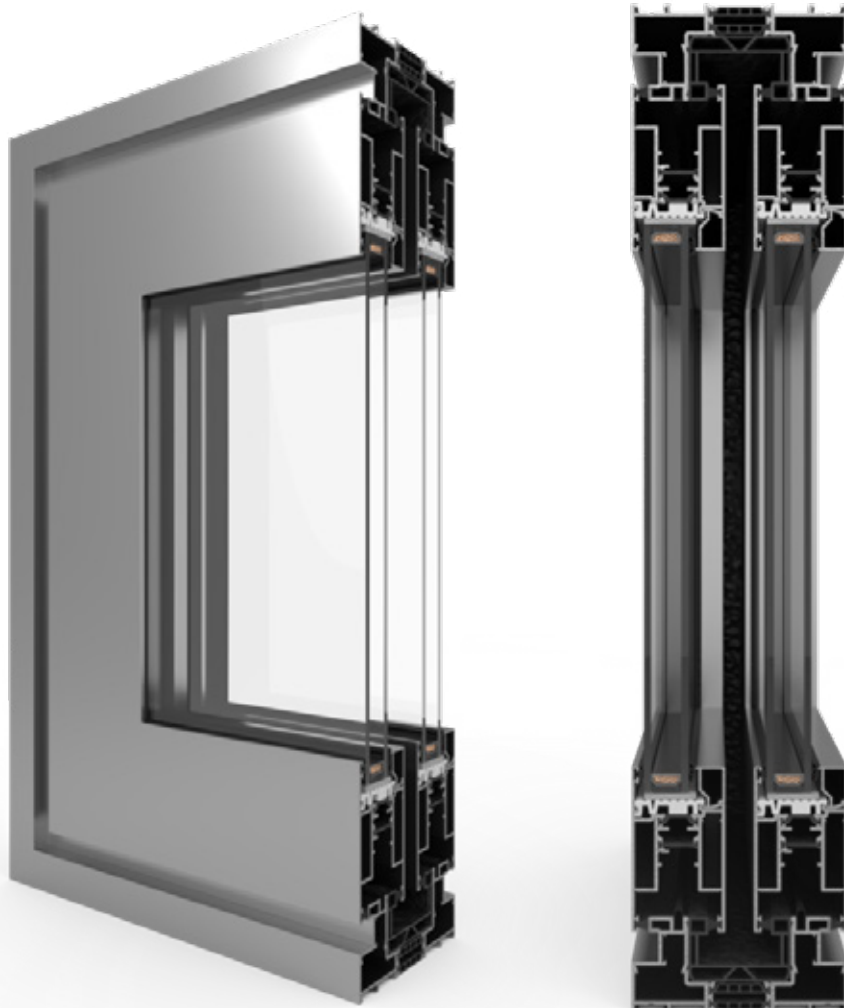
## MODERNSLIDE

Systeem met verhoogde warmte-isolatie, bedoeld voor het ontwerp van schuifconstructies. Met de beschikbare oplossingen kunt u constructies met twee, drie of zelfs vier rails ontwerpen. Dit biedt u flexibiliteit in het gevelontwerp. Het maximale gewicht van de vleugel bedraagt in dit geval 250 kg. Ondanks het hoge gewicht ziet het systeem er zeer slank, licht en modern uit.

Modernslide kan worden gebruikt voor het ontwerp van een Monoblock-oplossing. Monoblock-schuifconstructies worden gemonteerd in de isolatielaag die zich in de kamers bevindt. Uiterst interessant en ongekend in ieder ander schuifstelsel is de Galandage-oplossing. Met deze oplossing kunnen de schuifvleugels in de bouwmuur vrijwel volledig worden verborgen. Hierdoor kunt u na opening van de vleugels de doorgangsverlichting maximaliseren.

# VISOGLIDE

HEF- EN SCHUIFDEURSYSTEEM HST



| TECHNISCHE GEGEVENS                                    | VISOGLIDE                      |
|--|--------------------------------|
| Framediepte Standaard / speciale ingelijst / monorail  | 117,7 / 125,4 / 141,6 mm       |
| Vleugeldiepte  | 51 mm                          |
| Beglazingsdikte  | 6 - 36 mm                      |
| <b>MIN. KIJKBREEDTE VAN DE PROFIELEN</b>               |                                |
| Frame  | 27,5 mm / 52 mm                |
| Vleugel  | 90 mm                          |
| <b>MAX. AFMETINGEN EN GEWICHTEN VAN DE CONSTRUCTIE</b> |                                |
| Max. deurvleugelafmetingen                             | L tot 1700 mm<br>H tot 2400 mm |
| Max. vleugelgewicht (deuren/ramen)                     | 250 kg                         |



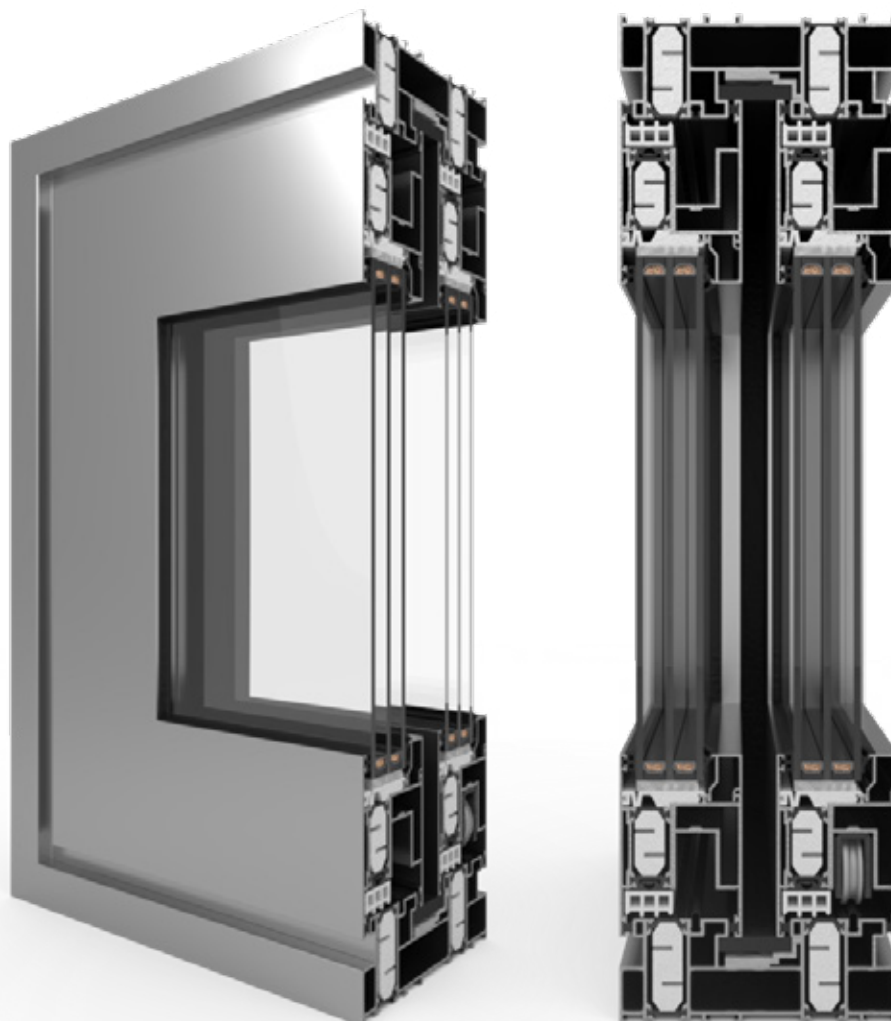
## VISOGLIDE

Het systeem bestaat uit thermisch geïsoleerde profielen met drie kamers. Het systeem is ontworpen om schuifsystemen en hef- en schuifsystemen (met hoge of lage drempel) te vervaardigen. De constructie kan bestaan uit zes elementen en kan op twee of drie rails worden bewogen. Met name aanbevolen voor gebruik als toegang naar het terras, het balkon of de tuin.

De deurvleugels bewegen dankzij speciale trolleys die onder de bewegende delen zijn geplaatst. Dit voorkomt de ophanging van de constructie. De deur is voorzien van een geborstelde afdichting en een erg smalle labyrintstijl (in schuifvleugels en hef- en schuifvleugels) met een breedte van 34 mm. Breed scala aan vensterbankprofielen (met verdeckte waterafvoer) en hoekprofielen beschikbaar.

# ULTRAGLIDE

HEF- EN SCHUIFDEURSYSTEEM HST



| TECHNISCHE GEGEVENS                                    | ULTRAGLIDE                  |
|--|-----------------------------|
| Framediepte  | 153 - 239 mm                |
| Vleugeldiepte  | 67 mm                       |
| Beglazingsdikte  | 14 - 52 mm                  |
| <b>MIN. KIJKBREEDTE VAN DE PROFIELEN</b>               |                             |
| Frame  | 30 mm / 56,5 mm             |
| Vleugel  | 100 mm                      |
| <b>MAX. AFMETINGEN EN GEWICHTEN VAN DE CONSTRUCTIE</b> |                             |
| Max. deurvleugelafmetingen                             | L tot 2800<br>H tot 3000 mm |
| Max. vleugelgewicht (deuren/ramen)                     | 400 kg                      |



## ULTRAGLIDE

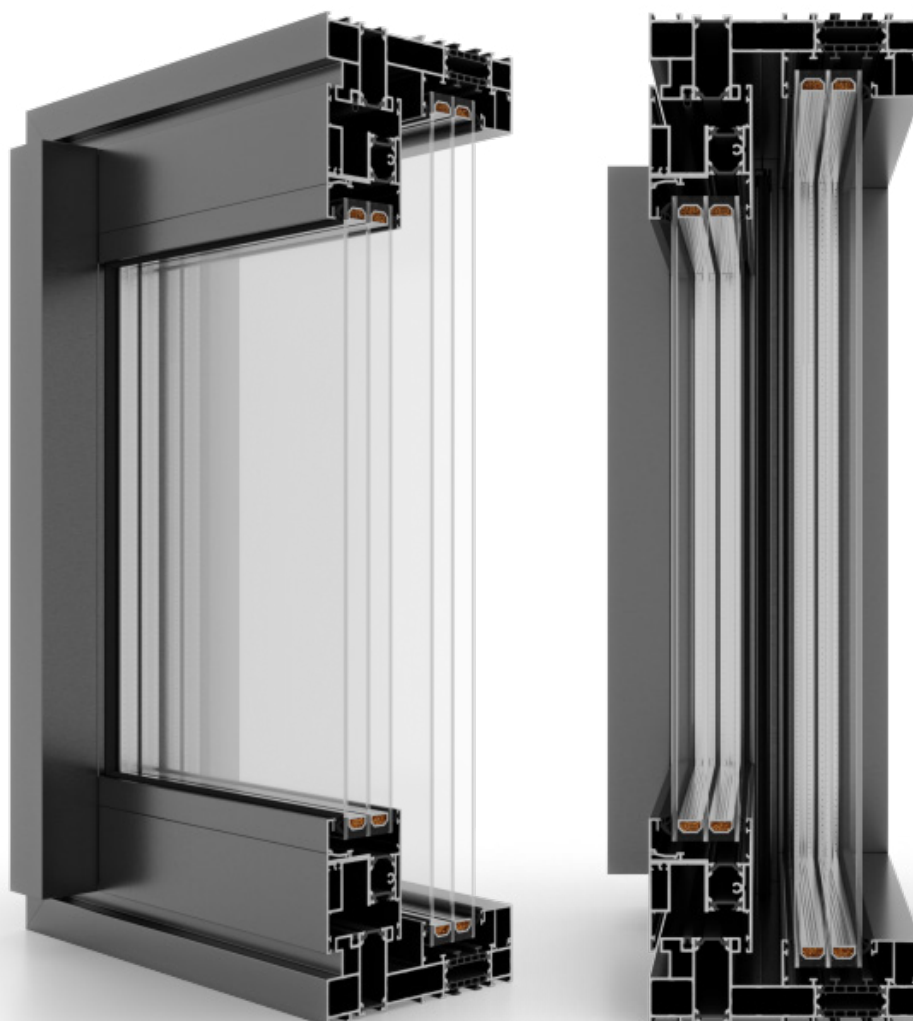
Het systeem is bedoeld voor de constructie van hef- en schuifdeuren en is aangepast aan de nieuwste eisen op het gebied van thermische isolatie, esthetiek en veiligheid. Het systeem maakt gebruik van een 22 of 28 mm brede thermische afstandhouder die is verrijkt met glasvezel. Thermisch en glas-inzetstukken verbeteren de thermische isolatie van de doorsnede.

Het systeem maakt het mogelijk om constructies met zeer grote schuifvleugelafmetingen te creëren. Het maakt de productie van grote beglazingen mogelijk, wat een uitstekende verlichting van het interieur garandeert en de plaatsing ervan vergemakkelijkt, met behoud van de stabiliteit, functionaliteit en lichtheid van de constructie. Mogelijkheid om een- of tweekamerglas te monteren.



# ULTRAGLIDE MAX LIGHT MONORAIL

HST HEFSCHUIFDEUR SYSTEEM



| TECHNISCHE GEGEVENS                                    | ULTRAGLIDE MAX LIGHT MONORAIL  |
|--|--------------------------------|
| Framediepte  | 176 mm                         |
| Vleugeldiepte  | 67 mm                          |
| Beglazingsdikte  | 15 - 51 mm                     |
| <b>MIN. KIJKBREEDTE VAN DE PROFIELEN</b>               |                                |
| Frame  | 55 mm                          |
| Vleugel  | 45 mm                          |
| <b>MAX. AFMETINGEN EN GEWICHTEN VAN DE CONSTRUCTIE</b> |                                |
| Max. deurvleugelafmetingen                             | H tot 2800 mm<br>L tot 3000 mm |
| Max. vleugelgewicht                                    | 440 kg                         |

## ULTRAGLIDE MAX LIGHT MONORAIL

Ultraglide MAX Light Monorail is een slankere versie van het beproefde Ultraglide-systeem. Het is een hoogwaardig schuifstelsel met thermische onderbreking, ontworpen voor grote glasoppervlakken. Het voldoet aan de hoogste normen op het gebied van thermische en akoestische isolatie. Naast de technische kenmerken is voor het systeem een breed scala aan kleuren beschikbaar. U kunt elke kleur kiezen uit het RAL-palet.

Het nieuwe systeem is ontworpen voor hef-schuifconstructies. De smalle profielen in combinatie met de grote beglazing zorgen voor een maximale lichtinval in de interieurs, waardoor deze een luxueuze uitstraling krijgen. Zijn elegantie en moderniteit maken hem geschikt voor gebruik in zowel residentiële als openbare gebouwen.

# VS 600

GUILLOTINESYSTEEM



| TECHNISCHE GEGEVENS                                    | VS 600                         |
|--|--------------------------------|
| Framediepte  | 130,5 mm                       |
| Vleugeldiepte  | 52 mm                          |
| Beglazingsdikte  | 24 - 28 mm                     |
| <b>MIN. KIJKBREEDTE VAN DE PROFIELEN</b>               |                                |
| Frame  | 22 mm                          |
| Vleugel  | 40,5 mm                        |
| <b>MAX. AFMETINGEN EN GEWICHTEN VAN DE CONSTRUCTIE</b> |                                |
| Max. deurvleugelafmetingen                             | L tot 1150 mm<br>H tot 1500 mm |
| Max. vleugelgewicht (deuren/ramen)                     | 27 kg                          |



## VS 600

Systeem voor de bouw van heframen voor de Amerikaanse en Britse markt. Beschikt over een speciaal beslagmechanisme op veren, waardoor de vleugels op en neer kunnen worden bewogen. Het gebruik van extra beslag maakt het mogelijk om de vleugels te kantelen om ze te reinigen.

Het VS 600 systeem stelt u in staat om moderne oplossingen voor raamconstructies in allerlei varianten te ontwerpen. Het wordt gebruikt bij het ontwerpen van woningen, openbare gebouwen (scholen, ziekenhuizen) en bij renovaties. De installatie van het VS 600-systeem wordt geoptimaliseerd door middel van een extern frame met vierkante dwarsdoorsnede en vleugelverbindingen die een minimale bewerking vereisen, wat de installatie vergemakkelijkt.

# SLIDE GLASS

SCHUIFSYSTEEM



| TECHNISCHE GEGEVENS                                    | SLIDE GLASS            |
|--|------------------------|
| Framediepte  | 71,1 mm tot 115,5 mm   |
| Beglazingsdikte (vaste vleugel / actieve vleugel)      | 10 mm                  |
| <b>MIN. KIJKBREEDTE VAN DE PROFIELEN</b>               |                        |
| Frame  | 6,3 mm                 |
| Vleugel  | 61 mm                  |
| <b>MAX. AFMETINGEN EN GEWICHTEN VAN DE CONSTRUCTIE</b> |                        |
| Max. deurvleugelafmetingen                             | H 2600 mm<br>L 1100 mm |
| Max. vleugelgewicht                                    | 80 kg                  |



## SLIDE GLASS

SLIDE GLASS is een schuifstelsel voor moderne interieurs (het heeft geen thermische onderbreking), waar gebruikers ergonomie en een aantrekkelijk design verwachten, geaccentueerd door de beschikbaarheid van grote hoeveelheden natuurlijk licht. Het wordt ook gebruikt als element van pergola's, waar het wanden creëert om gebruikers tegen de wind te beschermen.

Het wordt gekenmerkt door een minimale zichtbaarheid van het profiel terwijl de beglazing wordt vergroot. De verhouding tussen het glasoppervlak en het profiel is aanzienlijk gunstiger dan bij traditionele schuifsystemen. De grote glasoppervlakken zijn veilig dankzij het gebruik van 10 mm gehard glas. De actieve vleugels sluiten met behulp van ingebouwde zijsluitingen of speciale sloten.

Een bijzonder interessante toepassing van SLIDE GLASS is het creëren van complexe labyrintsystemen waarmee grotere ruimten kunnen worden opgedeeld in kleinere onafhankelijke zones. Typische plaatsen waar een dergelijke oplossing wordt gebruikt zijn kantoorruimtes. De goede uitstraling van dergelijke constructies wordt gegarandeerd door de mogelijkheid om de elementen met elkaar te verbinden door middel van een borstelprofiel of, als afdichting niet nodig is, door middel van een niet geprofileerde aanpak.



# DECEUNINCK SYSTEMEN

---

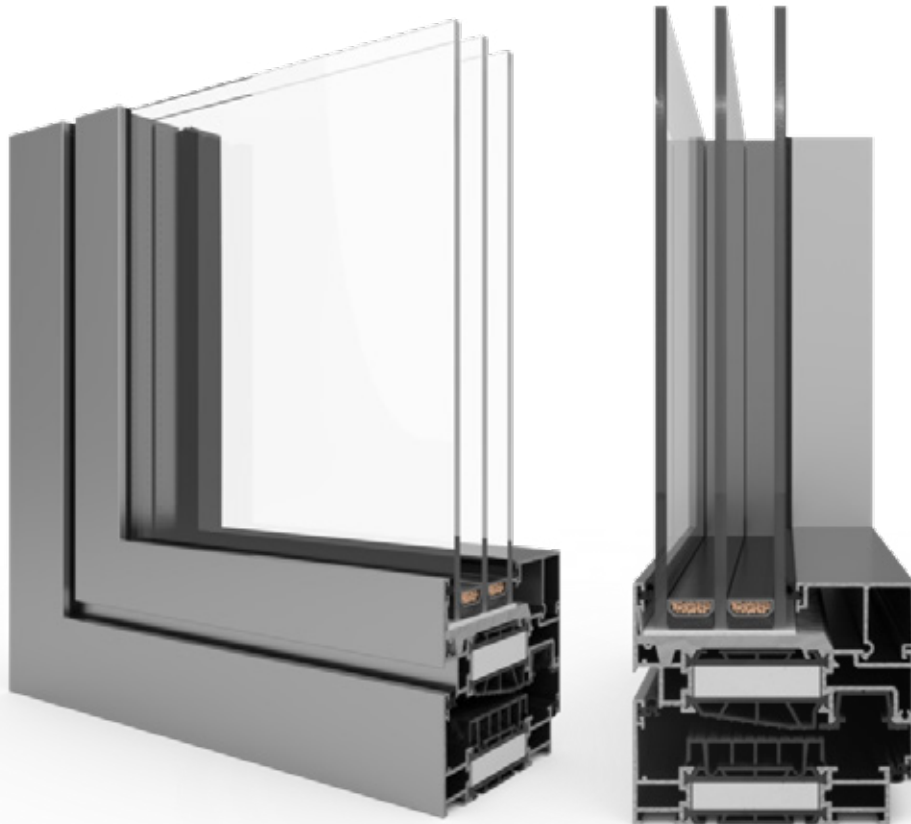
**deceuninck**

|                         |    |
|-------------------------|----|
| DECALU 88 STANDARD      | 62 |
| DECALU 94 RETRO         | 64 |
| DECALU 110 STEEL        | 66 |
| DECALU 88 HIDDEN        | 68 |
| DECALU 88 DOORS         | 70 |
| DECALU 88 FOLDING DOORS | 72 |
| DECALU 163 SLIDE        | 74 |



# DECALU 88 STANDARD

RAAM- EN DEURSYSTEEM



| TECHNISCHE GEGEVENS   | DECALU 88 STANDARD             |
|---|--------------------------------|
| Framediepte (deur/raam)                                     | 88 mm                          |
| Vleugeldiepte (deur/raam)                                   | 96 mm / 97 mm                  |
| Beglazingsdikte<br>(vast raam en openslaande deuren/ ramen) | tot 71 mm                      |
| <b>MIN. KIJKBREEDTE VAN DE PROFIELEN</b>                    |                                |
| Frame (deur/raam)   | 43 mm / 75,7 mm                |
| Vleugel (deur/raam)   | 31 mm / 71 mm                  |
| <b>MAX. AFMETINGEN EN GEWICHTEN VAN DE CONSTRUCTIE</b>      |                                |
| Max. RU-raamafmetingen                                      | H tot 2650 mm<br>L tot 1200 mm |
| Max. deurvleugelafmetingen                                  | L tot 1300 mm<br>H tot 2500 mm |
| Max. vleugelgewicht (deuren/ramen)                          | 100/120 kg; 160 kg             |



## DECALU 88 STANDARD

Decalu 88 Standard is het basissysteem van de Decalu-productlijn. Desondanks creëert het op zichzelf al geweldige prestatiemogelijkheden. Het systeem wordt aanbevolen voor de productie van Monoblock- of renovatieramen.

Bij de constructie van het Decalu 88 Standard-systeem mag je niet vergeten dat het beslag hier gescheiden is van de aluminium profielen d.m.v. een speciaal PVC-profiel. Door deze gepatenteerde en beschermde oplossing loopt het beslag niet alleen uiterst soepel maar is het ook perfect beschermd tegen corrosie. De gemonteerde afdichtingen en de integratie van de afdichtingen in de aluminium profielen garanderen een uitstekende dichtheid. Mechanisch bevestigde afdichtingen in het profiel zorgen – in tegenstelling tot handmatig bevestigde afdichtingen – voor een vaste kwaliteit en dichtheid.

# DECALU 94 RETRO

RAAMSYSTEEM



| TECHNISCHE GEGEVENS   | DECALU 94 RETRO             |
|---|-----------------------------|
| Framediepte (deur/raam)                                     | 94 mm                       |
| Vleugeldiepte (deur/raam)                                   | 103 mm                      |
| Beglazingsdikte<br>(vast raam en openslaande deuren/ ramen) | tot 71 mm                   |
| <b>MIN. KIJKBREEDTE VAN DE PROFIELEN</b>                    |                             |
| Frame (deur/raam)   | 43 mm                       |
| Vleugel (deur/raam)   | 31 mm                       |
| <b>MAX. AFMETINGEN EN GEWICHTEN VAN DE CONSTRUCTIE</b>      |                             |
| Max. RU-raamafmetingen                                      | H tot 2650<br>L tot 1200 mm |
| Max. vleugelgewicht (deuren/ramen)                          | 100/120 kg                  |



## DECALU 94 RETRO

Het Decalu 94 Retro-systeem is ontworpen voor de vervaardiging van ramen die er precies uitzien als houten retro-ramen. Het is een combinatie van moderne oplossingen met een klassieke uitstraling. De ramen die zijn gemaakt met behulp van dit systeem worden aangevuld met de elegante roeden die meestal worden gebruikt in houten ramen.

Ramen volgens het Decalu 94 Retro-systeem kunnen worden gemaakt met behulp van een vaste of uitstraling stijl. Zowel de vaste stijlen als de roeden verwijzen qua uiterlijk naar de frame- en vleugelprofielen. Bijkomende voordelen die het schrijnwerk een esthetische uitstraling geven, zijn de verborgen scharnieren, het ontbreken van zichtbare afdichtingen en de onzichtbare afwatering.



# DECALU 110 STEEL

RAAMSYSTEEM



| TECHNISCHE GEGEVENS   | DECALU 110 STEEL            |
|---|-----------------------------|
| Framediepte (deur/raam)                                     | 110 mm                      |
| Vleugeldiepte (deur/raam)                                   | 103,5 mm                    |
| Beglazingsdikte<br>(vast raam en openslaande deuren/ ramen) | tot mm                      |
| <b>MIN. KIJKBREEDTE VAN DE PROFIELEN</b>                    |                             |
| Frame (deur/raam)   | 43 mm                       |
| <b>MAX. AFMETINGEN EN GEWICHTEN VAN DE CONSTRUCTIE</b>      |                             |
| Max. RU-raamafmetingen                                      | H tot 2650<br>L tot 1200 mm |
| Max. vleugelgewicht (deuren/ramen)                          | 100/120 kg                  |

## DECALU 110 STEEL

Aluminium ramen die zijn gemaakt op basis van het Decal 110 Steel-systeem onderscheiden zich absoluut qua uitstraling. Ze worden gekenmerkt door hun "steel look". De karakteristiek gesneden profielen verwijzen naar het stalen schrijnwerk. Er kunnen ramen worden vervaardigd met een vaste of een beweegbare stijl.

De verbinding van het frame met de vleugel is hier zo laag mogelijk, slechts 83 mm, wat betekent dat de beglazingsoppervlakte veel groter is en de kamers veel beter verlicht zijn. Voor ramen op basis van het Decal 110 Steel-systeem adviseren wij de installatie van roeden, die in combinatie met het stalen uiterlijk van de kozijnen het gebouw een interessante, iets industriële uitstraling geven.

# DECALU 88 HIDDEN

RAAMSYSTEEM



| TECHNISCHE GEGEVENS   | DECALU 88 HIDDEN            |
|---|-----------------------------|
| Framediepte (deur/raam)                                     | 88 mm                       |
| Vleugeldiepte (deur/raam)                                   | 88 mm                       |
| Beglazingsdikte<br>(vast raam en openslaande deuren/ ramen) | tot 71 mm                   |
| <b>MIN. KIJKBREEDTE VAN DE PROFIELEN</b>                    |                             |
| Frame (deur/raam)   | 81,5 mm                     |
| Vleugel (deur/raam)   | 43 mm (onzichtbaar)         |
| <b>MAX. AFMETINGEN EN GEWICHTEN VAN DE CONSTRUCTIE</b>      |                             |
| Max. RU-raamafmetingen                                      | H tot 2650<br>L tot 1200 mm |
| Max. vleugelgewicht (deuren/ramen)                          | 100/120 kg                  |



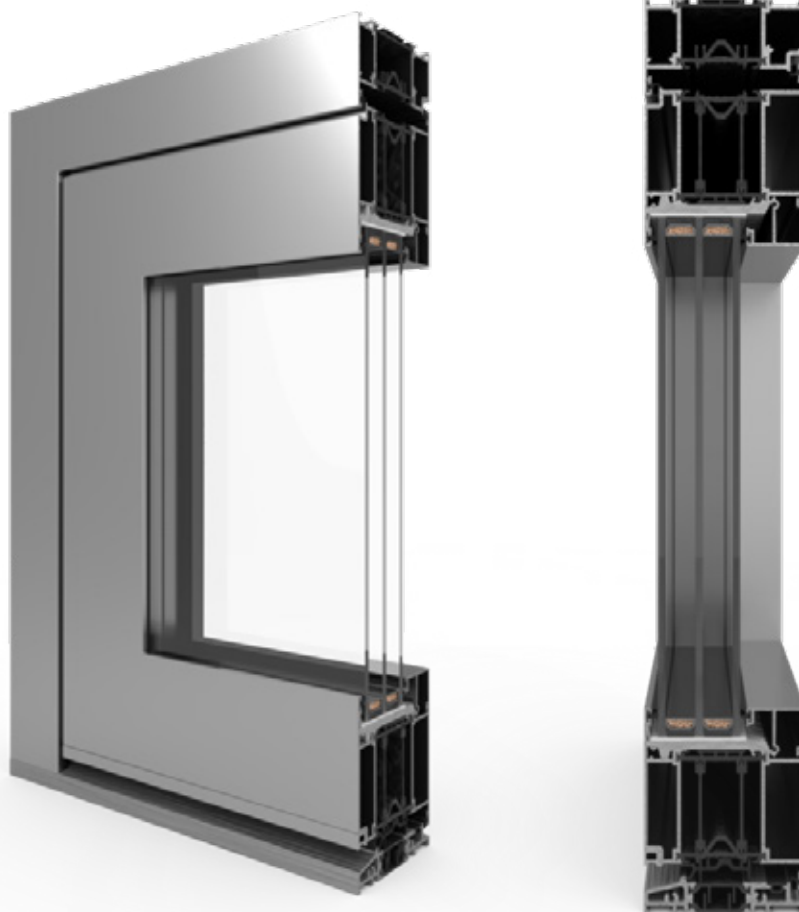
## DECALU 88 HIDDEN

Een systeem dat gebruik maakt van gepatenteerde oplossingen met een zogenaamde "verborgen vleugel". De combinaties vleugel-vaste beglazing, vleugel-vleugel, vaste beglazing-vaste beglazing worden ontworpen in hetzelfde buitenvlak, zodat met deze oplossing de vaste en (met vleugel) openslaande indelingen hetzelfde uiterlijk hebben.

Het uiterlijk van de ramen op basis van het Decal 88 Hidden System wordt door architecten gewaardeerd. Ze zien er met name goed uit in kantoorgebouwen, maar passen ook goed in de woningbouw. Decal 88 Hidden-ramen zien er zeer interessant uit in gebouwen met verticale of horizontale bossages aan de buitenzijde of wanneer ze worden gemonteerd in geprefabriceerde rechthoekige of vierkante buitenplaten.

# DECALU 88 DOORS

DEURSYSTEEM



| TECHNISCHE GEGEVENS                                    | DECALU 88 DOORS             |
|--|-----------------------------|
| Framediepte  | 88 mm                       |
| Vleugeldiepte  | 88 mm                       |
| Beglazingsdikte  | tot 62 mm                   |
| <b>MIN. KIJKBREEDTE VAN DE PROFIELEN</b>               |                             |
| Frame  | 52,7 mm                     |
| Vleugel  | 77 mm                       |
| <b>MAX. AFMETINGEN EN GEWICHTEN VAN DE CONSTRUCTIE</b> |                             |
| Max. deurvleugelafmetingen                             | L tot 1400<br>H tot 2900 mm |
| Max. vleugelgewicht                                    | 160 kg                      |



## DECALU 88 DOORS

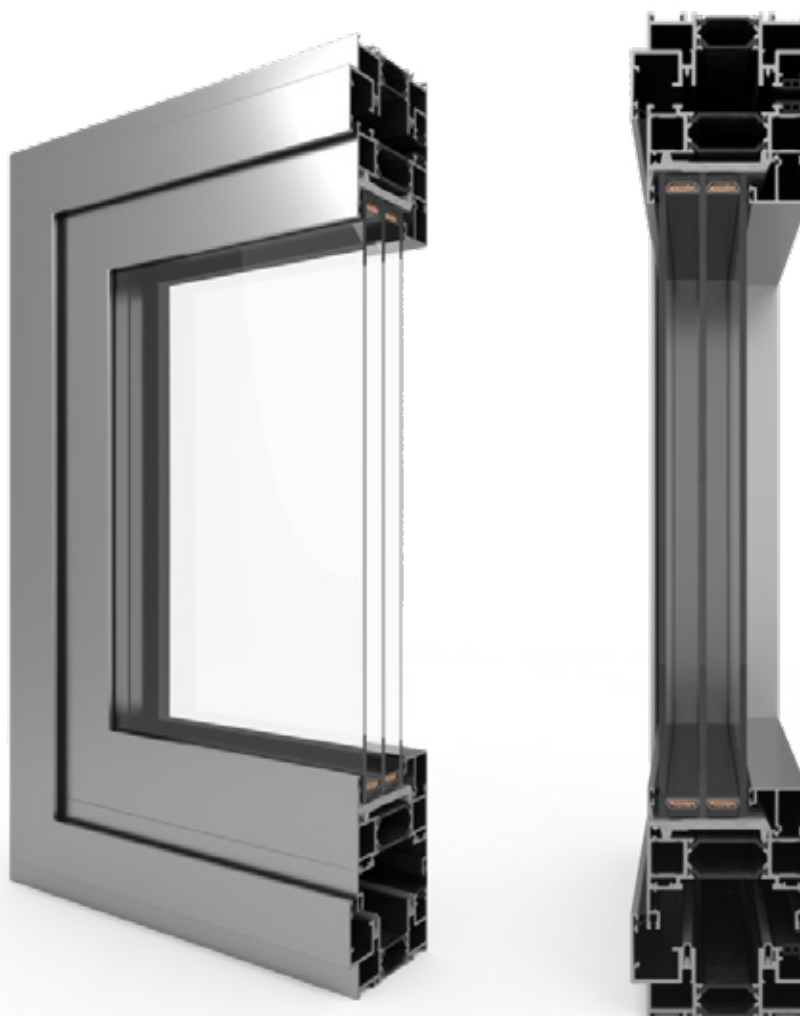
Energiezuinige en duurzame aluminium deuren. Deuren op basis van het Decalu 88 systeem worden gekenmerkt door een lage warmteoverdrachtscoëfficiënt. Voor deuren met een afmeting van 1200 x 2500 mm met tweekamerbeglazing geldt  $U = 0.9 \text{ W/m}^2\text{K}$ . De thermo-isolerende waarden kunnen worden verbeterd door een dikkere beglazing. De maximale beglazingsdikte is 62 mm.

Een innovatieve oplossing voor deuren is een anti-bimetaal thermische afstandhouder. Wij bieden dit standaard bij onze deuren aan. Een dergelijke afstandhouder voorkomt vervorming van de deur, zelfs bij intensief zonlicht. Het Decalu 88 doors systeem maakt bijzonder eenvoudige installatie van rol- en oppervlaktescharnieren mogelijk. Zowel het kozijn als de vleugel hebben een inbouwdiepte van 88 mm en de afdichtingen zijn machinaal in de kozijnen geïntegreerd.



# DECALU 88 FOLDING DOORS

VOUWDEUR SYSTEEM



| TECHNISCHE GEGEVENS                                      | DECALU 88 FOLDING DOORS        |
|--|--------------------------------|
| Inbouwdiepte   | 97 mm                          |
| Beglazingsdikte  | tot 62 mm                      |
| <b>MAXIMALE AFMETINGEN EN GEWICHT VAN DE CONSTRUCTIE</b> |                                |
| Max afmeting vleugel (H x L)                             | L tot 1200 mm<br>H tot 3000 mm |
| Max Gewicht (Deur/ Raam)                                 | 150 kg                         |

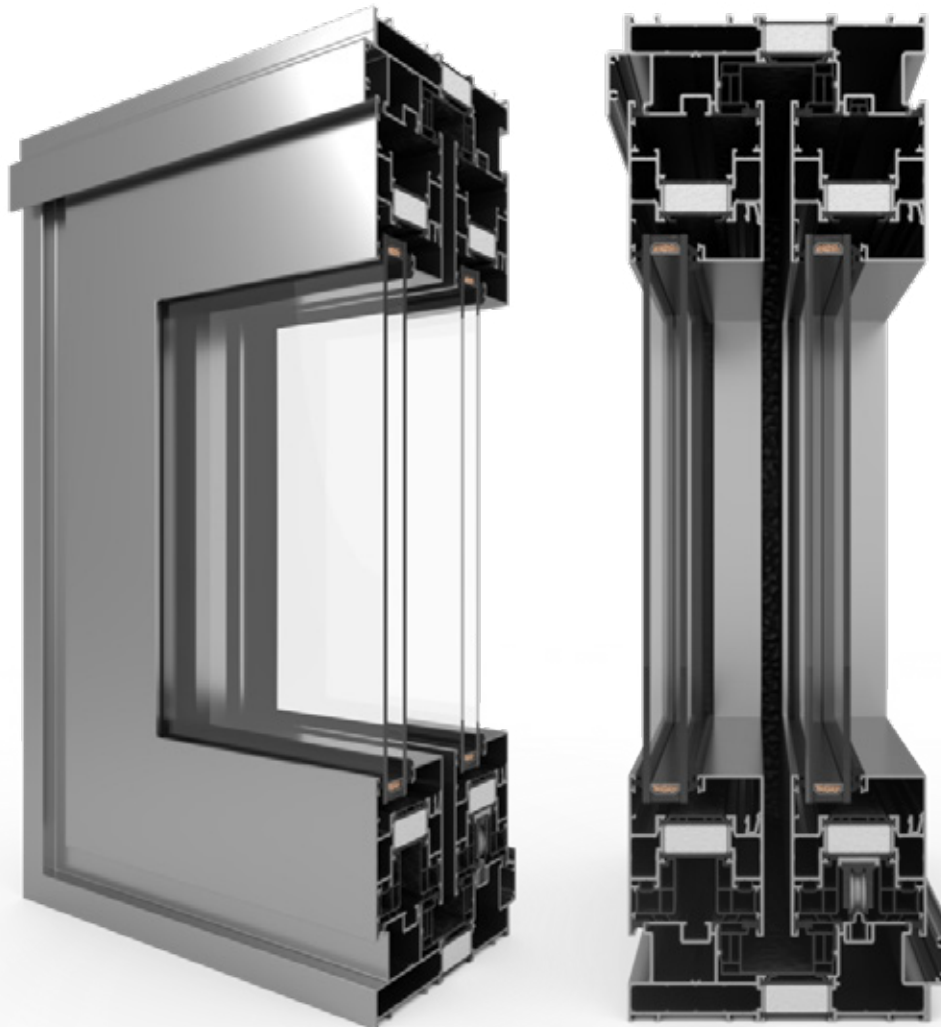
## FOLDING DOORS

Vouwdeuren op basis van het Decalu 88 vouwdeuren systeem zorgen voor een zeer goede thermische isolatie in de winter. In de zomer laten ze u toe om het huis te openen naar een tuin of terras.

Het unieke systeem van beslag en profielen stelt u in staat om constructies tot 3 m hoog te creëren, terwijl de breedte geen grenzen kent. Een speciaal ontworpen verstelprofiel maakt het mogelijk om alle vleugels van dezelfde grootte te maken.

# DECALU 163 SLIDE

HEF-SCHUIFSYSTEEM



| TECHNISCHE GEGEVENS                                      | DECALU 163 SLIDE               |
|--|--------------------------------|
| Inbouwdiepte   | 163 mm                         |
| Beglazingsdikte  | 58 mm                          |
| <b>MAXIMALE AFMETINGEN EN GEWICHT VAN DE CONSTRUCTIE</b> |                                |
| Max afmeting vleugel (H x L)                             | H tot 3200 mm<br>L tot 3300 mm |
| Max Gewicht (Deur/ Raam)                                 | 400 kg                         |



## DECALU 163 SLIDE

Schuifcomfort, zeer goede isolatie en elegant design. Hef-schuifdeuren gemaakt met het Decalu 163 schuifstelsel zijn perfect voor woningen en openbare instellingen. Het is de perfecte manier om de kamers te verlichten.

Het systeem biedt uitstekende mogelijkheden. De structuur kan worden gesplitst; met maximaal 6 vleugels en maximaal drie sporen. Vermeldenswaardig is dat de profielen van kozijnen en vleugels slank en smal zijn, waardoor het beglazingsoppervlak groter is en de totale zichtbare breedte van de beweegbare stijl slechts 73 mm is.

# CORTIZO SYSTEMEN

---



|                      |    |
|----------------------|----|
| CORTIZO CASEMENT     | 78 |
| COR VISION           | 80 |
| COR VISION PLUS      | 82 |
| COR VISION GALANDAGE | 84 |







# CORTIZO CASEMENT

RAAMSYSTEEM



| TECHNISCHE GEGEVENS   | CORTIZO CASEMENT               |
|---|--------------------------------|
| Framediepte (raam)  | 70 mm                          |
| Vleugeldiepte (raam)  | 70 mm                          |
| Beglazingsdikte<br>(vast raam en openslaande deuren/ ramen) | 14 - 44 mm                     |
| <b>MIN. KIJKBREEDTE VAN DE PROFIELEN</b>                    |                                |
| Frame   | 15 mm                          |
| Vleugel   | 50 mm                          |
| <b>MAXIMALE AFMETINGEN EN GEWICHTEN VAN CONSTRUCTIES</b>    |                                |
| Max. RU-raamafmetingen                                      | H tot 1800 mm<br>L tot 1800 mm |
| Max. vleugelgewicht (ramen)                                 | 100 kg                         |

## CORTIZO CASEMENT

Het Cortizo Casement systeem is volledig ontworpen voor naar buiten draaiende ramen. Het wordt gekenmerkt door delicate, smalle profielen van aluminium van de hoogste kwaliteit. De aandacht wordt getrokken door de perfect op elkaar afgestemde proporties van het glas en het kozijn, waardoor er meer natuurlijk licht naar binnen valt. Met dit systeem vervaardigde ramen zijn robuust en voldoen aan hoge Britse veiligheidsnormen. Dankzij de in het systeem gebruikte thermische onderbreking hebben de ramen in de standaardversie uitstekende thermische en akoestische prestaties. U kunt ook kiezen voor de HI-versie voor meer isolatie.

Het systeem heeft een groot aantal afwerkingsmogelijkheden met RAL-kleuren. De kleuren zijn standaard glanzend gelakt, maar er is ook een matte versie verkrijgbaar. De ramen zijn verkrijgbaar in een vlak profiel met espagnoletten en schaarscharnieren. Het is mogelijk de ramen uit te rusten met speciaal beslag dat het dagelijks gebruik, de reiniging en het onderhoud vergemakkelijkt. Dit is de zogenaamde easy clean functie. Afhankelijk van de gekozen vleugel zijn er verschillende raamformaten en beglazingspakketten verkrijgbaar. Casement ramen zijn vooral bestemd voor de Britse markt, maar in Nederland zullen ze waarschijnlijk ook hun liefhebbers vinden.

# COR VISION

HST HEF-SCHUIFDEUR SYSTEEM



| TECHNISCHE GEGEVENS                                      | COR VISION                     |
|--|--------------------------------|
| Inbouwdiepte   | 116 mm / 3 torowy - 182 mm     |
| Dikte glas vullingen                                     | 36 - 54 mm                     |
| <b>MAXIMALE AFMETINGEN EN GEWICHTEN VAN CONSTRUCTIES</b> |                                |
| Maximale afmetingen raamvleugel (H×L)                    | H tot 3000 mm<br>L tot 2500 mm |
| Max. vleugelgewicht (deur/raam)                          | 320 kg                         |



## COR VISION

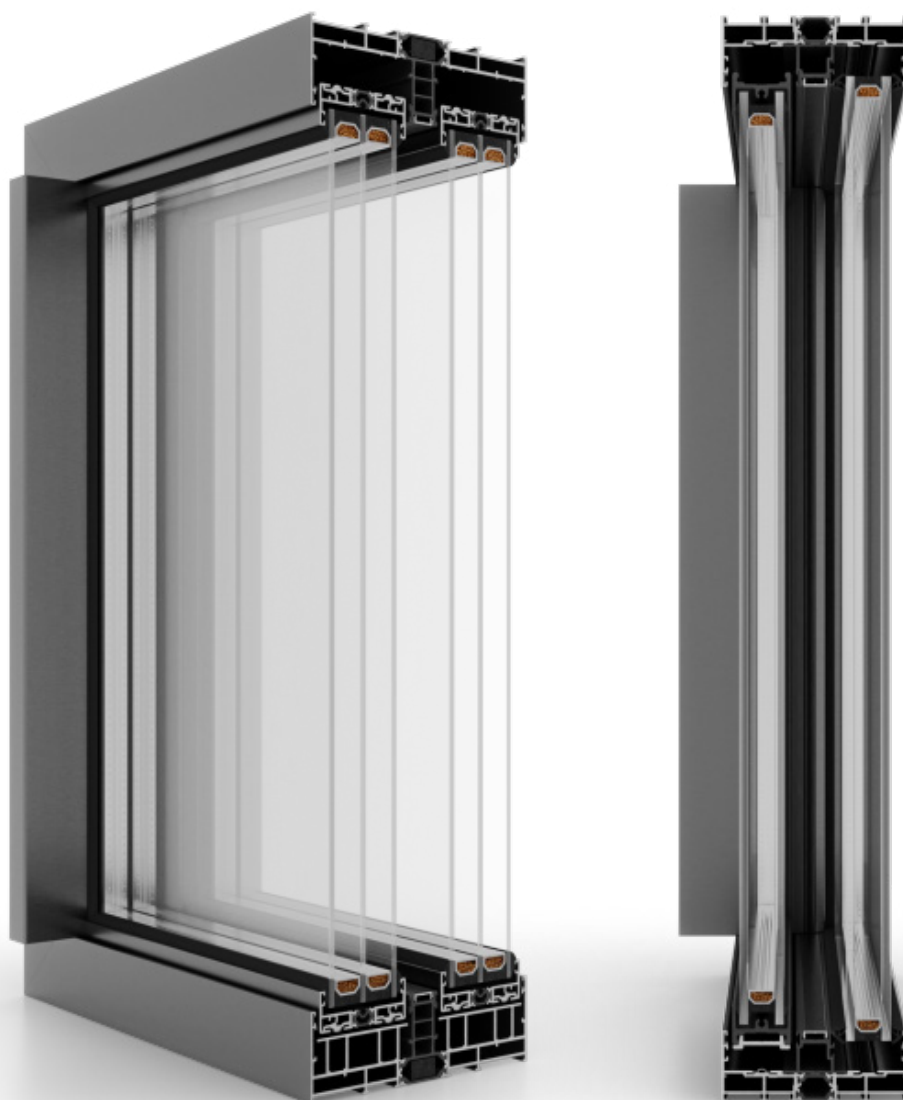
Het Cor Vision-systeem heeft een Italiaans design en is ontworpen om het minimaliseren van de zichtbaarheid van profielen, die slechts 9% van de structuur mogen uitmaken. Dit is bedoeld om de beglazing te vergroten en de esthetische beleving van deze prestigieuze oplossing te verbeteren. Het bereikte effect wordt nog versterkt door de integratie van bodem-, top- en zijkaders.

Een ander onderscheidend kenmerk van het Cor Vision-systeem is dat er geen behoefte is aan een hoekstijl bij het verbinden van vleugels onder 90°.

Bij de optie met één spoor is het mogelijk het spoor in de vaste beglazing zone te verbergen. De versterkte kaders zorgen voor een hoge duurzaamheid en maken het gebruik van vleugels met een maximaal gewicht van 320 kg. De Uw-coëfficiënt bereikt een bevredigend niveau van 1,3W/m<sup>2</sup>K.

# COR VISION PLUS

HST HEF-SCHUIFDEUR SYSTEEM



\* Afhankelijk van de configuratie - Raadpleeg een technoloog

| TECHNISCHE GEGEVENS                                      | COR VISION PLUS                           |
|--|---|
| Inbouwdiepte   | 180 mm / 3 rails - 278 mm                 |
| Dikte glas vullingen                                     | 26 - 30 mm                                |
| <b>MAXIMALE AFMETINGEN EN GEWICHTEN VAN CONSTRUCTIES</b> |   |
| Maximale afmetingen raamvleugel (H×L)                    | H tot 4000 mm*<br>L tot 4000 mm*          |
| Max. vleugelgewicht (deur/raam)                          | 400 kg (handmatig), 700kg (gemotoriseerd) |



## COR VISION PLUS

De geavanceerde versie van het Cor Vision-systeem, Cor Vision Plus, is ontworpen voor gebruik in gebieden waar grote beglazingen zijn gepland. Dit prestigieuze systeem maakt een beglazing oppervlak tot 94% van de opening mogelijk. Dit geeft toegang tot de maximale hoeveelheid natuurlijk licht en verbetert zo de esthetiek van de kamer.

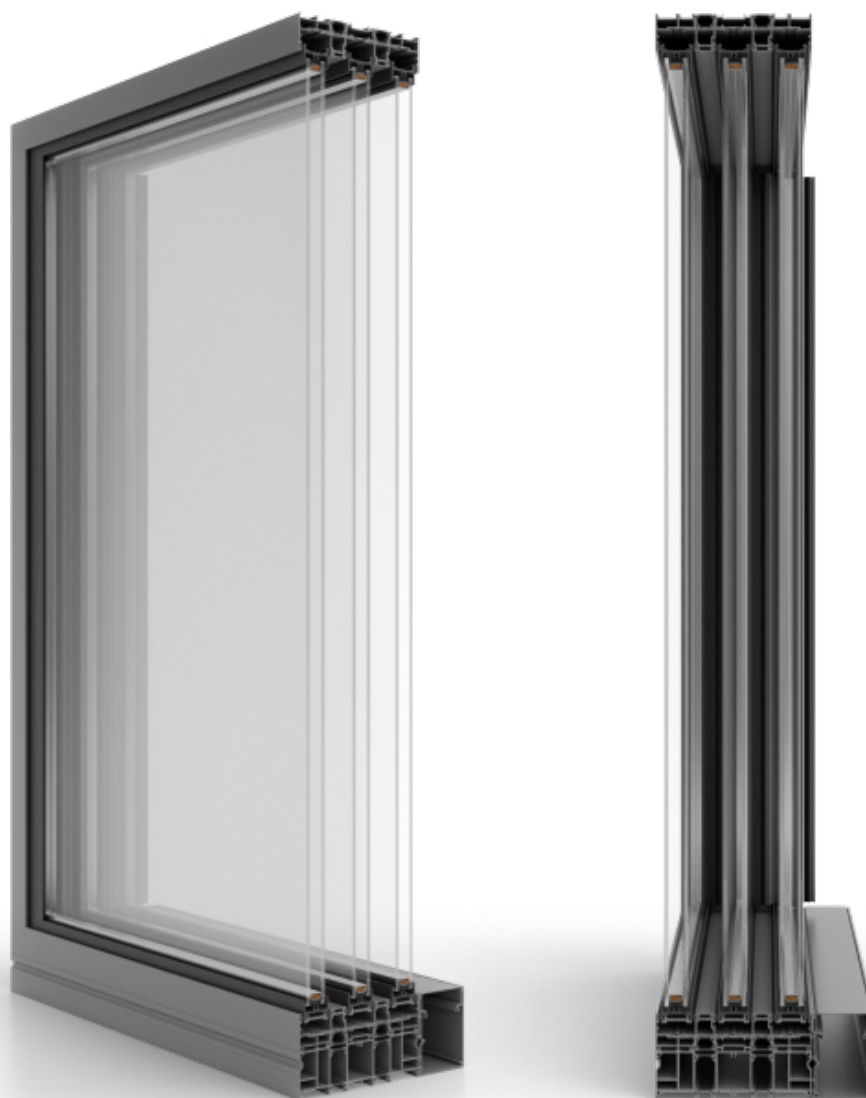
De slanke lijnen van de Cor Vision Plus worden niet alleen gekenmerkt door een uitstekend ontwerp, maar samen met de beglazing, verminderen zij de  $U_w$ -coëfficiënt tot slechts  $0,9 \text{ W/m}^2\text{K}$ .

Cor Vision Plus maakt het mogelijk het deurkozijn over de gehele omtrek te verbergen. Blijft alleen de 25 mm brede middenstijl zichtbaar. Glaspakketten tot 54 mm breed de akoestische en thermische eigenschappen van de oplossing maximaliseren. De maximale enkele afmeting bedraagt maar liefst 4.000 mm per vleugel en het maximaal toegestane vleugelgewicht is 700 kg (400 kg bij handmatig openen).



# COR VISION GALANDAGE

SCHUIFDEURSYSTEEM



| TECHNISCHE GEGEVENS                                      | COR VISION GALANDAGE   |
|--|------------------------|
| Inbouwdiepte   | van 115,8 tot 181,8 mm |
| Dikte glas vullingen                                     | 24 mm                  |
| <b>MAXIMALE AFMETINGEN EN GEWICHTEN VAN CONSTRUCTIES</b> |                        |
| Maximale afmetingen raamvleugel (H×L)                    | H 3000 mm<br>L 2500 mm |
| Max. vleugelgewicht (deur/raam)                          | 320 kg                 |

## COR VISION GALANDAGE

Vergeet traditionele deuren die veel ruimte innemen en uw inrichtingsmogelijkheden beperken. Cor Vision GALANDAGE is een innovatieve oplossing waarbij de deuren volledig kunnen worden geopend door de vleugels volledig te verbergen in de aangrenzende muren. Afhankelijk van de gekozen optie kunnen één, twee of zelfs drie schuifbare vleugels volledig in de muur worden weggewerkt, zodat er onbeperkte ruimte overblijft.

Bij het COR Vision GALANDAGE systeem vormen de kozijnen minder dan 10% van de totale constructie, waardoor een groter glasoppervlak mogelijk is. Bovendien kunnen de kaders worden ingemetseld, waardoor het systeem niet alleen esthetisch, maar ook meer functioneel en praktisch in gebruik is.

Dankzij de versterkte inox rail kunnen grotere en zwaardere deurvleugels worden gebruikt, en beglazing met pakketten tot 30 mm zorgt voor voldoende akoestische en thermische isolatie. GALANDAGE verdekte deuren zijn gemakkelijk te installeren en verkrijgbaar in verschillende opties voor elke stijl en behoefte. Het is ideaal voor wie houdt van ruimte, comfort en modern design.

# REYNAERS SYSTEMEN

---



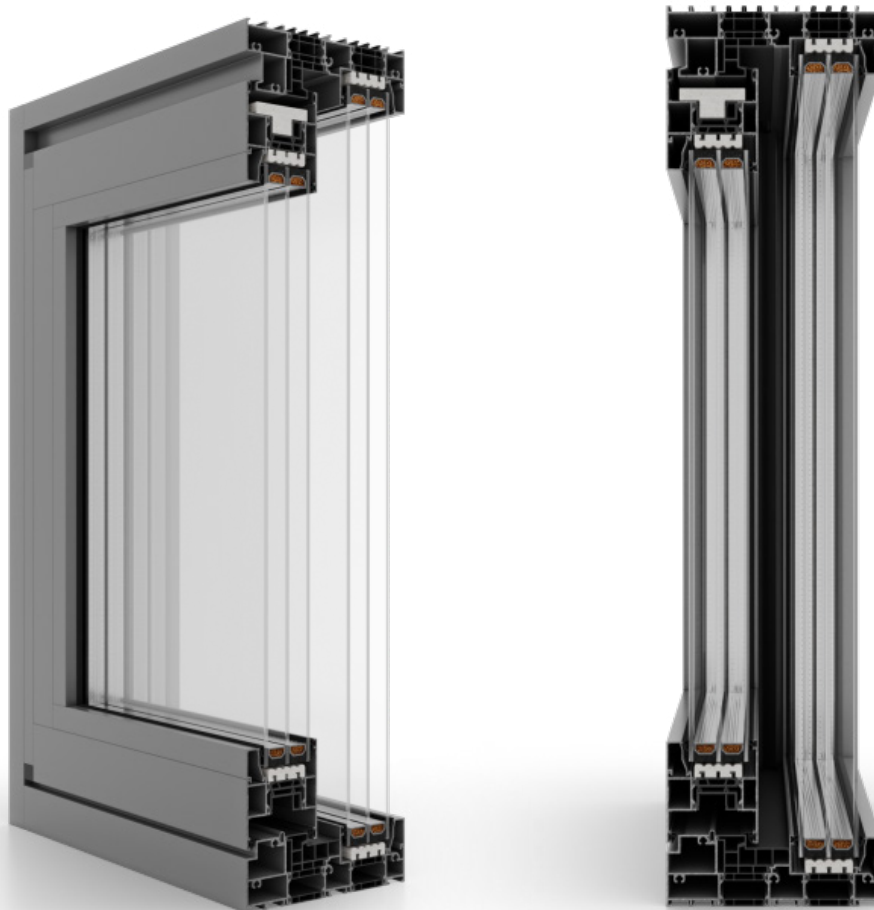
|                          |     |
|--------------------------|-----|
| MASTERPATIO              | 88  |
| MASTERLINE 8             | 90  |
| MASTERLINE 8 HIDDEN VENT | 92  |
| SLIM LINE 38             | 94  |
| CS 77                    | 96  |
| MASTERLINE 8 DESPIRO     | 98  |
| MASTERLINE 8 PIVOT       | 100 |





# MASTERPATIO

HEF- EN SCHUIFDEUR SYSTEEM



| TECHNISCHE GEGEVENS                                      | MASTERPATIO                    |
|--|--------------------------------|
| Kader diepte (raam)                                      | 180 mm                         |
| Vleugeldiepte (raam)                                     | 77 mm                          |
| Beglazing dikte (vaste / openslaande ramen)              | tot 62 mm                      |
| <b>MAXIMALE AFMETINGEN EN GEWICHTEN VAN CONSTRUCTIES</b> |                                |
| Max. raamafmetingen RU                                   | H tot 3500 mm<br>L tot 2800 mm |
| Max. vleugelgewicht (raam)                               | 500 kg                         |



## MASTERPATIO

MasterPatio is het high-tech antwoord op de behoefte voor de grootst mogelijke beglazing voor schuif- en kanteldeur systemen. De profielen zijn daarin bijna onzichtbaar en maken slechts ongeveer 10% van de opening uit. De zichtbaarheid van kunststof onderdelen en afdichtingen is geminimaliseerd en deze zijn weggewerkt in de profielen. Tegelijkertijd was het mogelijk om een thermische transmissiecoëfficiënt te verkrijgen die geschikt is voor: passieve gebouwen (tot  $0,9W / (m^2K)$ ).

Het MasterPatio-systeem kan zelfs een hele muur bedekken. Je kunt er bijna een hele gevel mee maken. De maximale hoogte van het element is 3,5 m en het gewicht van een schuifraam kan tot 500 kg bedragen. De deuren zijn beglaasd met pakketten tot 62mm breed. De oplossing is volledig compatibel met het MasterLine 8 raam- en deursysteem, wat de ontwerpmogelijkheden aanzienlijk verrijkt. In geselecteerde varianten kan een lage drempel of een drempel gelijk met de vloer worden gebruikt.



# MASTERLINE 8

RAAMSYSTEEM



| TECHNISCHE GEGEVENS                                      | MASTERLINE 8                   |
|--|--------------------------------|
| Kader diepte (raam)                                      | 77 mm                          |
| Vleugel diepte (raam)                                    | 87 mm                          |
| Beglazings dikte (vaste / openslaande ramen)             | tot 62 mm                      |
| <b>MIN. ZICHTBARE BREEDTE VAN STIJLEN</b>                |                                |
| Kader (raam)   | 53 mm                          |
| Vleugel (raam)   | 20 mm (niet zichtbaar)         |
| <b>MAXIMALE AFMETINGEN EN GEWICHTEN VAN CONSTRUCTIES</b> |                                |
| Max. raamafmetingen RU                                   | H tot 2800 mm<br>L tot 1200 mm |
| Max vleugelgewicht (raam)                                | 200 kg                         |

## MASTERLINE 8

Combineert zeer goede prestaties met functionaliteit en een breed scala aan oplossingen. Het systeem is ideaal voor de vervaardiging van zowel ramen als deuren of balkondeuren.

Masterline 8 Functional biedt drie isolatieniveaus, waardoor het geschikt is voor installatie in gebouwen met een lage energiebehoefte, energie-efficiënte of zelfs passieve gebouwen. Er is iets voor elke consument. De systeemoplossing biedt nieuwe opties voor vleugel openingen in verschillende afmetingen, waaronder enkele of dubbele terrasdeuren met een lage drempel.

Ontwerpers legden veel nadruk op het maximaal benutten van daglicht bij behoud van het hoogste niveau van thermische isolatie.

# MASTERLINE 8 HIDDEN VENT

RAAMSYSTEEM



| TECHNISCHE GEGEVENS                                      | MASTERLINE 8 HIDDEN VENT       |
|--|--------------------------------|
| Kader diepte (raam)                                      | 77 mm                          |
| Vleugel diepte (raam)                                    | 77 mm                          |
| Beglazings dikte   | tot 65 mm                      |
| <b>MIN. ZICHTBARE BREEDTE VAN STIJLEN</b>                |                                |
| Kader  | 53 mm                          |
| Vleugel  | 20 mm                          |
| <b>MAXIMALE AFMETINGEN EN GEWICHTEN VAN CONSTRUCTIES</b> |                                |
| Max. raamafmetingen RU                                   | H tot 2800 mm<br>L tot 1200 mm |
| Max vleugelgewicht (raam)                                | 170 kg                         |



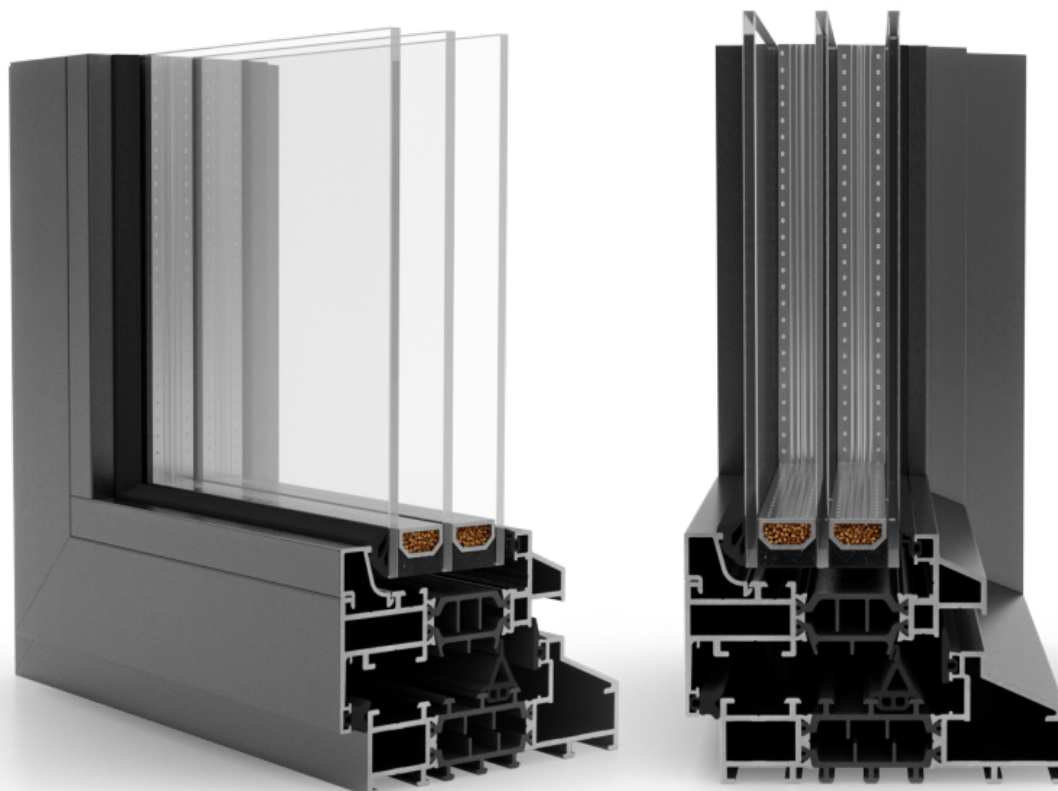
## MASTERLINE 8

Een innovatief raamsysteem dat talloze ontwerpmogelijkheden combineert met de beste parameters. Een karakteristiek kenmerk van het systeem is de verborgen vleugel. Het gebruikte kozijn betekent dat het vleugelprofiel verborgen is achter het kozijnprofiel. Dit geeft de hele gevel een esthetisch en consistent uiterlijk.

De verborgen vleugel weerspiegelt perfect het idee "minder is meer". Het ontbreken van zichtbare structurele elementen heeft een positief effect op de subtiele uitstraling van het raam. Zijn minimalistische en designvorm biedt grote ontwerpmogelijkheden en biedt dezelfde hoge niveaus van thermische en akoestische isolatie als andere producten in dit systeem.

# SLIM LINE 38

RAAMSYSTEEM



| TECHNISCHE GEGEVENS   | SLIM LINE 38                   |
|---|--------------------------------|
| Framediepte (raam)  | 76-99 mm                       |
| Vleugeldiepte (raam)  | 86 mm                          |
| Beglazingsdikte<br>(vast raam en openslaande deuren/ ramen) | tot 55 mm                      |
| <b>MAXIMALE AFMETINGEN EN GEWICHTEN VAN CONSTRUCTIES</b>    |                                |
| Max. RU-raamafmetingen                                      | H tot 1200 mm<br>L tot 2800 mm |
| Max. vleugelgewicht (ramen)                                 | 170 kg                         |

## SLIM LINE 38

Het Reynaers SlimLine 38 systeem is ontworpen voor moderne architectuur die grote beglazingen vereist. Het is ook ideaal voor gebruik bij de renovatie van industriële gebouwen, waar de styling van traditionele stalen ramen kan worden behouden.

De veelzijdigheid van het systeem wordt gewaarborgd door de beschikbaarheid van drie verschillende esthetische profielvarianten: Klassiek, Ferro en Cubic. De mogelijkheid van bijna elke mix van kozijnen, vleugels en tussensijlen tussen de varianten maakt het gemakkelijk om de ideale configuratie aan te passen.

SLIM LINE 38

### Alternatieve varianten van Slim Line 38 profielen



FERRO



CUBIC



# CS 77

RAAM- EN DEURSYSTEEM



| TECHNISCHE GEGEVENS   | CS 77                                 |
|---|---------------------------------------|
| Framediepte   | 68 mm                                 |
| Vleugeldiepte   | 77 mm                                 |
| Beglazingsdikte<br>(vast raam en openslaande deuren/ ramen) | 4 - 52 mm (kozijn)<br>63 mm (vleugel) |
| <b>MIN. ZICHTBARE BREEDTE VAN STIJLEN</b>                   |                                       |
| Kozijn/wandraam   | 51 mm                                 |
| Kozijn/muurvleugel  | 60 mm                                 |
| <b>MAXIMALE AFMETINGEN EN GEWICHTEN VAN CONSTRUCTIES</b>    |                                       |
| Max. RU-raamafmetingen                                      | H tot 2800 mm<br>L tot 1250 mm        |
| Max. vleugelgewicht   | 170 kg                                |



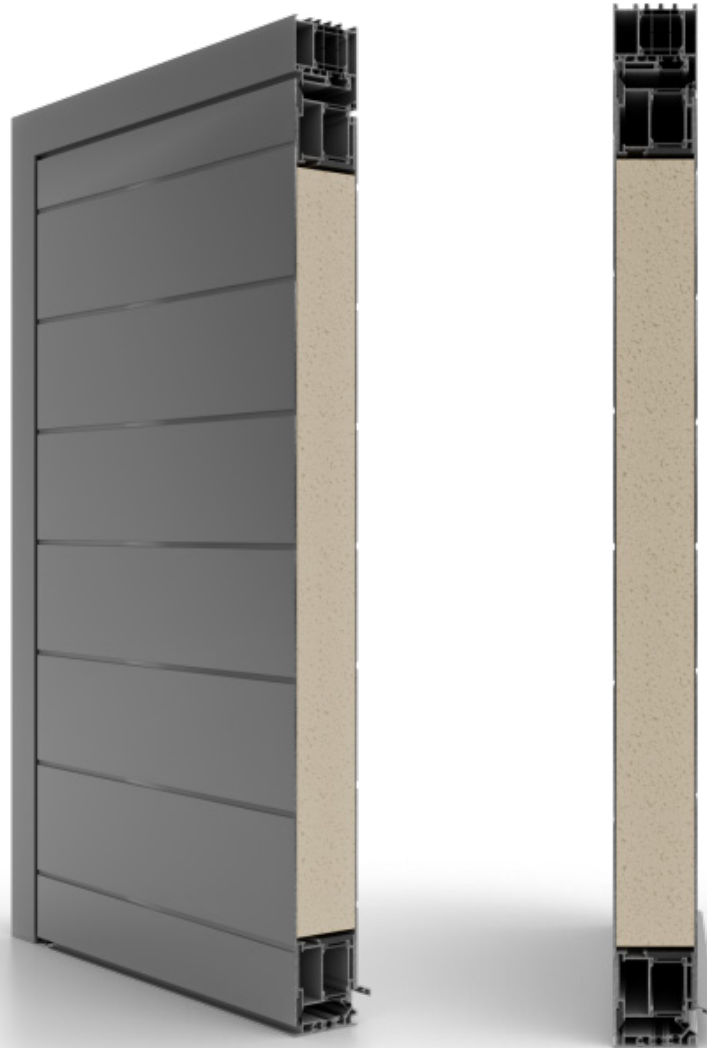
## CS 77

CS 77 is een modern en functioneel raam- en deursysteem dat een uitzonderlijk niveau van thermisch comfort en veiligheid biedt. Een speciale thermische onderbreking en de mogelijkheid om beglazingspakketten met drievoudige beglazing toe te passen, zorgen voor een uitstekende thermische en akoestische isolatie. Het is verkrijgbaar in drie varianten: standaard, warm HI en het warmste HI+.

CS 77 profielen zijn verkrijgbaar met een voorgeanodiseerde coating, die een hogere weerstand tegen aantastingen biedt. Het systeem biedt ook een unieke esthetiek die past bij elk type gebouw. Bovendien is het mogelijk de aluminium profielen in alle RAL-kleuren te schilderen, zodat de ramen en deuren kunnen worden samengesteld met de rest van de inrichting of gevel van het gebouw.

# MASTERLINE 8 DESPIRO

DEURSYSTEEM



| TECHNISCHE GEGEVENS                                      | MASTERLINE 8 DESPIRO   |
|--|------------------------|
| Framediepte  | 77 mm                  |
| Vleugeldiepte  | 77 mm                  |
| Beglazingsdikte  | 67 mm                  |
| <b>MAXIMALE AFMETINGEN EN GEWICHTEN VAN CONSTRUCTIES</b> |                        |
| Max. deurvleugelafmetingen                               | H 3000 mm<br>L 1500 mm |
| Max. vleugelgewicht                                      | 200 kg                 |



## MASTERLINE 8 DESPIRO

Het MasterLine 8 Despiro systeem is elegantie in een minimalistische vorm, die perfect past bij moderne architectuurtrends. Dankzij de veelzijdigheid van dit ontwerp kunnen de deuren ook worden gebruikt in gebouwen met een traditionele vorm.

Een onderscheidend kenmerk van het systeem is de mogelijkheid om deuren met grote afmetingen te bouwen, dankzij de hoge stijfheid van de 3 millimeter dikke metalen plaat die voor de productie wordt gebruikt. De maximale hoogte van de Despiro MasterLine 8 deur is 3 meter en de breedte kan 1,5 meter bedragen.

Een belangrijk voordeel van de deur is de hoge weerstand tegen mechanische schade die verkregen wordt dankzij de robuuste 77 mm dikke panelen, die ook uitgerust kunnen worden met een groot aantal automatiserings- en inbraakbeveiligingssystemen, waaronder bijvoorbeeld codesloten.

# MASTERLINE 8 PIVOT

DEURSYSTEEM



| TECHNISCHE GEGEVENS                                      | MASTERLINE 8 PIVOT             |
|--|--------------------------------|
| Framediepte  | 77 mm                          |
| Vleugeldiepte  | 77 mm                          |
| Beglazingsdikte  | tot 62 mm                      |
| <b>MAXIMALE AFMETINGEN EN GEWICHTEN VAN CONSTRUCTIES</b> |                                |
| Max. deurvleugelafmetingen                               | H tot 3000 mm<br>L tot 1700 mm |
| Max. vleugelgewicht                                      | 200 kg                         |

## MASTERLINE 8 PIVOT

Een systeem om unieke draaideur ontwerpen te maken. Deuren van dit type zijn een interessant en zeer modern alternatief voor schuif- of vouwpuien.

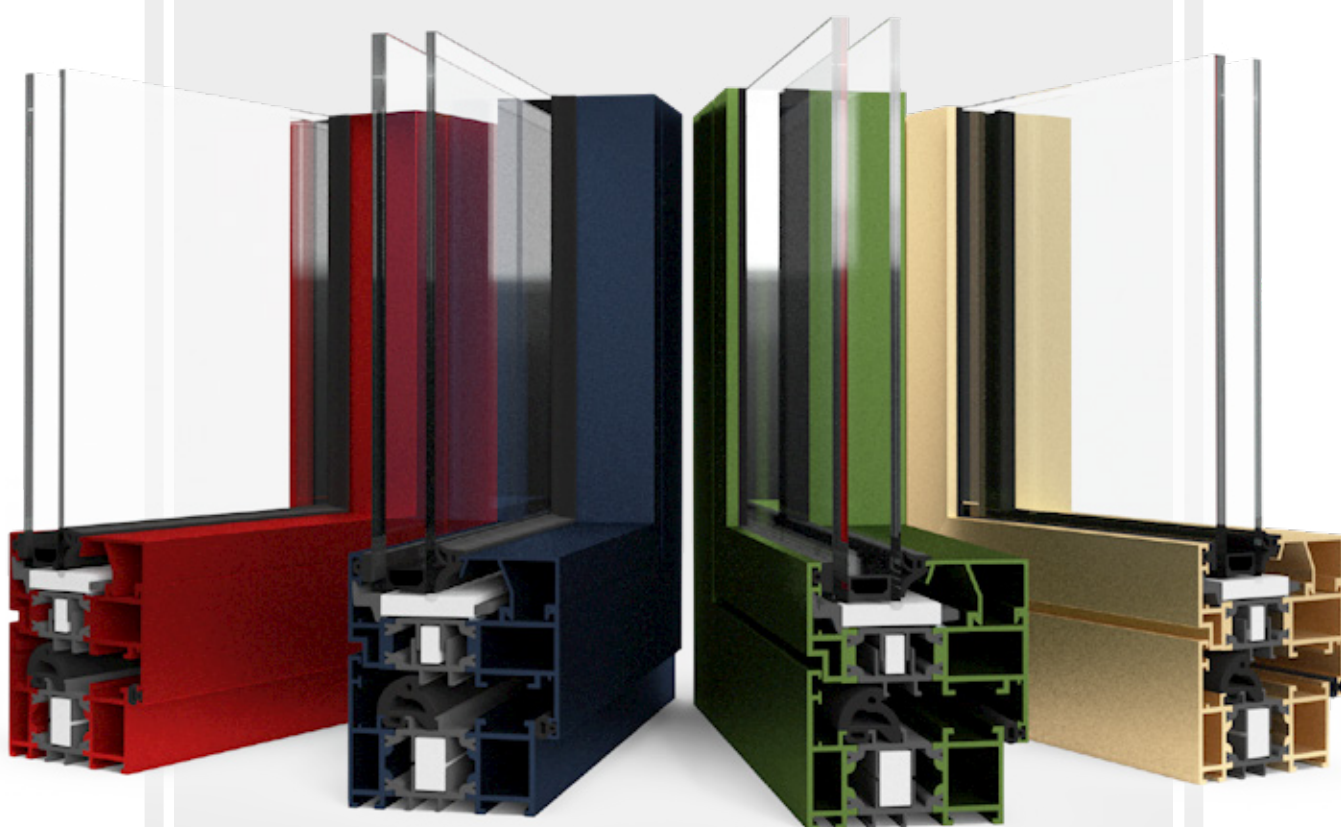
Het draaideursysteem zorgt voor een uitstekende thermische isolatie en luchtdichtheid. Dit type deur, zoals andere in ons assortiment, kan gemakkelijk worden aangevuld met een automatisering voor het openen en sluiten van de deur met behulp van een code of vingerafdruk. Verkrijgbaar met inbraakbeveiliging.

Er zijn twee openingswijzen beschikbaar voor de Masterline 8 Pivot deur. Zij kunnen naar binnen of naar buiten worden geopend.



# KLEUREN

Aluminium profielen bieden onbegrensde mogelijkheden.  
Om het gewenste kleureffect te bereiken, kunnen ramen worden gelakt  
volgens de kleuren uit het RAL K7-palet of gelakt met houtachtige coatings.













*Despiro*

# DESPIRO

## ALUMINIUM DEUREN

1

Esthetische decoratieve panelen verkrijgbaar in veel verschillende ontwerpen en kleuren van het RAL-palet en houtachtige coatings.

2

Oplossingen met of zonder drempel.

3

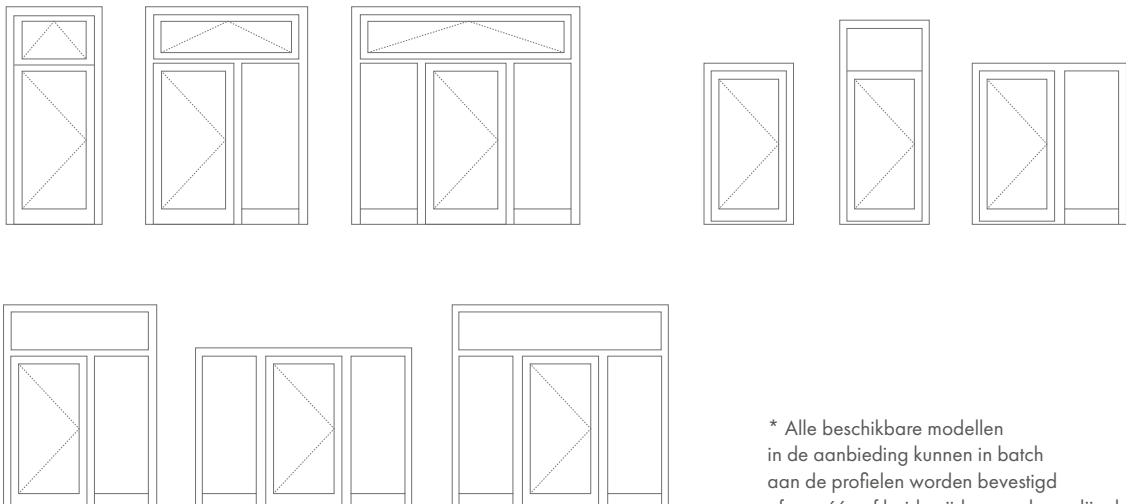
Afdichtingen zorgen voor een hoge water- en luchtdichtheid, wat invloed heeft op comfort en duurzaamheid.

4

Vier ontwerpvarianten: ST, SI, SI en AERO, waardoor zeer goede thermische parameters verkregen kunnen worden.

5

Stijve en duurzame aluminiumprofielen maken grote afmetingen mogelijk.



\* Alle beschikbare modellen in de aanbieding kunnen in batch aan de profielen worden bevestigd of aan één of beide zijden worden gelijmd.



## ALUMINIUM DEUREN DESPIRO

De elegante Despiro-deurencollectie is een aantrekkelijk aanbod voor de meest veeleisende klanten die moderniteit waarderen, niet alleen op technologisch maar ook op esthetisch opzicht. Het is de ideale combinatie van duurzaamheid en schoonheid in één, die niemand onberoerd kan laten.

### **Esthetiek en design**

Wat onze deuren anders maakt, is dat de deurbladen zelf verborgen zijn achter decoratieve panelen. Het werd verkregen door speciale profielen te gebruiken waarop aluminium panelen zijn gemonteerd. De deuren zijn zo ontworpen dat we hetzelfde effect aan zowel de de buitenkant als de binnenkant krijgen. Verborgen scharnieren zorgen voor het effect van consistentie en visuele harmonie, waardoor de esthetische waarde van de deur wordt verhoogd.

### **Dichtheid en isolatie**

Vanwege het feit dat de ondersteunende constructie het MB-86-systeem is, hebben we licht, en tegelijkertijd stijve en duurzame aluminium profielen beschikbaar in vier bouwvarianten (ST, SI, SI + en AERO) en in drie combinaties van bodemaafdichtingen. De deuren hebben zowel een grote water- als winddichtheid en bieden uitstekende isolatie tegen kou en geluid. Dit heeft een reële impact op het comfort in het gebouw en de onderhoudskosten.





#### DP 01

- Handvat DP 60.1600,
- Buitenste beglazing: VSG 33.1 thermofloat,
- Centrale beglazing: gezandstraalde float met transparante strepen,
- Binnenste beglazing: thermofloat met een warm zwart afstandhouder,
- Toepassing Alu-Inox tweezijdig geplaatst, opgedekt,
- RAL 9016 wit glanzend,

#### DP 02

- Handvat DP 60.1800,
- Buitenste beglazing: VSG 33.1 thermofloat,
- Centrale beglazing: gezandstraalde float met transparante strepen,
- Binnenste beglazing: thermofloat met een warm zwart afstandhouder,
- Toepassing Alu-Inox tweezijdig geplaatst, ingestopt/uitgelijnd,
- RAL 7016 matgrijs antraciet,

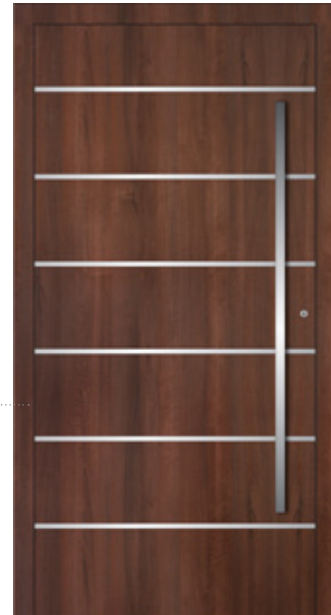


#### DP 03

- Handvat DP 60.1000,
- Buitenste beglazing: VSG 33.1 thermofloat,
- Centrale beglazing: gezandstraald glas,
- Binnenste beglazing: thermofloat met een warm zwart afstandhouder,
- Toepassing Alu-Inox tweezijdig geplaatst, opgedekt,
- RAL 7016 matgrijs antraciet,

#### DP 04

- Handvat DP 60.1400,
- Toepassing Alu-Inox tweezijdig geplaatst, ingestopt/uitgelijnd,
- Mahonie / houttint aan toelage,





#### DP 05

- Handvat DP 60.1600,
- Frezen aan beide kanten,
- RAL 7016 matgrijs antraciet,

#### DP 06

- Handvat DP 60.1000,
- Buitenste beglazing: VSG 33.1 thermofloat,
- Centrale beglazing: gezandstraalde float met transparante strepen,
- Binnenste beglazing: thermofloat met een warm zwart afstandhouder,
- Frezen aan beide kanten,
- RAL 7001 mat,



#### DP 07

- Handvat DP 40.1400,
- Buitenste beglazing: VSG 33.1 thermofloat,
- Centrale beglazing: gezandstraald glas met transparante rand,
- Binnenste beglazing: thermofloat met een warm zwart afstandhouder,
- Frezen aan beide kanten,
- RAL 3004 mat paars-rood,

#### DP 08

- Handvat DP 60.800,
- Buitenste beglazing: VSG 33.1 thermofloat,
- Centrale beglazing: gezandstraald glas met transparante rand,
- Binnenste beglazing: thermofloat met een warm zwart afstandhouder,
- RAL 9016 glanzend wit,





#### DP 09

- Handvat DP 60.1600,
- Buitenste beglazing: VSG 33.1 thermofloat,
- Centrale beglazing: gezandstraald glas met transparante rand,
- Binnenste beglazing: thermofloat met een warm zwart afstandhouder,
- Toepassing Alu-Inox tweezijdig geplaatst, ingestopt/uitgelijnd,
- RAL 7016 matgrijs antraciet/WENGE/toeslag voor houttinten,

#### DP 10

- Handvat DP 60.1800,
- RAL 9006 matgrijs aluminium,



#### DP 11

- Handvat DP 60.1800,
- Buitenste beglazing: VSG 33.1 thermofloat,
- Centrale beglazing: gezandstraald glas met doorzichtige strepen,
- Binnenste beglazing: thermofloat met een warm zwart afstandhouder,
- Toepassing Alu-Inox tweezijdig geplaatst, opgedekt,
- RAL 9007 matgrijs,

#### DP 12

- Handvat DP 50.1200,
- Buitenste beglazing: VSG 33.1 thermofloat,
- Centrale beglazing: gezandstraald glas met transparante rand,
- Binnenste beglazing: thermofloat met een warm zwart afstandhouder,
- RAL 3004 mat paars-rood/RAL 9007 matgrijs,







### DP 13

- Handvat DP 200.1600,
- Buitenste beglazing: VSG 33.1 thermofloat,
- Centrale beglazing: gezandstraald glas,
- Binnenste beglazing: thermofloat met een warm zwart afstandhouder,
- Toepassing Alu-Inox tweezijdig geplaatst, opgedekt,
- RAL 7016 matgrijs antraciet,

### DP 14

- Handvat DP 60.1600,
- Buitenste beglazing: VSG 33.1 thermofloat,
- Centrale beglazing: gezandstraald glas met transparante lijnen en zwart kader,
- Binnenste beglazing: thermofloat met een warm zwart afstandhouder,
- Frezen aan beide kanten,
- Oppervlak: RAL 9016 glanzend wit,



### DP 15

- Handvat DP 60.1200,
- Buitenste beglazing: VSG 33.1 thermofloat,
- Centrale beglazing: gezandstraald glas,
- Binnenste beglazing: thermofloat met een warm zwart afstandhouder,
- Toepassing Alu-Inox tweezijdig geplaatst, opgedekt,
- RAL 7016 matgrijs antraciet,

### DP 16

- Handvat DP 60.1600,
- Buitenste beglazing: VSG 33.1 thermofloat,
- Centrale beglazing: gezandstraald glas,
- Binnenste beglazing: thermofloat met een warm zwart afstandhouder,
- Frezen aan beide kanten,
- RAL 7016 matgrijs antraciet,





### DP 17

- Handvat DP 50.1200,
- Buitenste beglazing: VSG 33.1 thermofloat,
- Centrale beglazing: gezandstraald glas met transparante strepen,
- Binnenste beglazing: thermofloat met een warm zwart afstandhouder,
- Frezen aan beide kanten,
- RAL 9016 glanzend wit,

### DP 18

- Handvat DP 60.800,
- Buitenste beglazing: VSG 33.1 thermofloat,
- Centrale beglazing: gezandstraald glas met transparante strepen,
- Binnenste beglazing: thermofloat met een warm zwart afstandhouder,
- Frezen aan beide kanten,
- Toepassing Alu-Inox tweezijdig geplaatst, ingestopt/uitgelijnd,
- Oppervlak: RAL 7001 mat,



### DP 19

- Handvat DP 60.800,
- Buitenste beglazing: VSG 33.1 thermofloat,
- Centrale beglazing: gezandstraald glas met transparante strepen,
- Binnenste beglazing: thermofloat met een warm zwart afstandhouder,
- RAL 9016 glanzend wit,

### DP 20

- Handvat DP 60.1800,
- Centrale beglazing: gezandstraald glas met transparante strepen, decoratief en transparant afstandhouder,
- Alu-Inox, rechthoekige' krasvrije bescherming aan buitenkant angebracht,
- RAL 7016 matgrijs antraciet,





○ **DP 21**

- Handvat DP 60.1800,
- Toepassing Alu-Inox tweezijdig geplaatst, opgedekt,
- RAL 7016 matgrijs antraciet,

○ **DP 22**

- Handvat DP 60.1800,
- Toepassing Alu-Inox tweezijdig geplaatst, opgedekt,
- RAL 7016 matgrijs antraciet,



○ **DP 23**

- Handvat DP 60.1800,
- Toepassing Alu-Nox tweezijdig geplaatst, opgedekt,
- RAL 9016 glanzend wit,

○ **DP 24**

- Handvat DP 60.1400,
- Buitenste beglazing: VSG 33.1 thermofloat,
- Centrale beglazing: gezandstraald float met transparante strepen,
- Binnenste beglazing: thermofloat met een warm zwart afstandhouder,
- Frezen aan beide kanten,
- RAL3004/RAL9005,





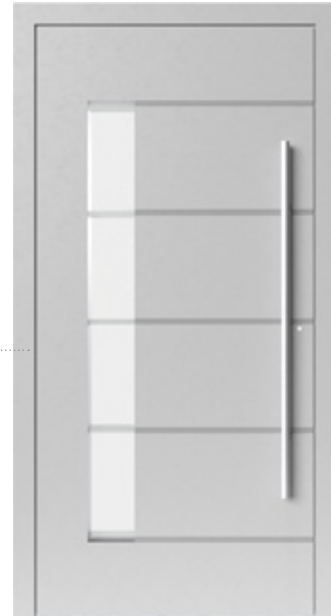


### DP 25

- Handvat DP 60.1400,
- Buitenste beglazing: VSG 33.1 thermofloat,
- Centrale beglazing: gezandstraald float met transparante strepen,
- Binnenste beglazing: thermofloat met een warm zwart afstandhouder,
- Alu-Inox toepassing,
- RAL5005,

### DP 26

- Handvat DP 40.1200,
- Buitenste beglazing: VSG 33.1 thermofloat,
- Centrale beglazing: gezandstraald float met transparante strepen,
- Binnenste beglazing: thermofloat met een warm zwart afstandhouder,
- Frezen aan beide kanten,
- RAL7040,



### DP 27

- Handvat DP 30.1200,
- Buitenste beglazing: VSG 33.1 thermofloat,
- Centrale beglazing: gezandstraald float,
- Binnenste beglazing: thermofloat met een warm zwart afstandhouder,
- Frezen aan beide kanten,
- RAL9005,

### DP 28

- Handvat DP 60.1400,
- Buitenste beglazing: VSG 33.1 thermofloat,
- Centrale beglazing: gezandstraald float met transparante strepen,
- Binnenste beglazing: thermofloat met een warm zwart afstandhouder,
- Frezen aan beide kanten,
- RAL1023/RAL9005,





○ **DP 29**

- Handvat DP 70.1400,
- Buitenste beglazing: VSG 33.1 thermofloat,
- Centrale beglazing: gezandstraald float,
- Binnenste beglazing: thermofloat met een warm zwart afstandhouder,
- Alu-Inox toepassing,
- RAL9005,

**DP 30** ○

- Handvat DP 70.1200,
- Buitenste beglazing: VSG 33.1 thermofloat,
- Centrale beglazing: gezandstraald float,
- Binnenste beglazing: thermofloat met een warm zwart afstandhouder,
- Alu-Inox toepassing,
- RAL7040,



○ **DP 31**

- Handvat DP 60.1600,
- Buitenste beglazing: VSG 33.1 thermofloat,
- Centrale beglazing: gezandstraald float,
- Binnenste beglazing: thermofloat met een warm zwart afstandhouder,
- Alu-Inox toepassing,
- RAL6012,

**DP 32** ○

- Handvat DP 60.1800,
- Buitenste beglazing: VSG 33.1 thermofloat,
- Centrale beglazing: gezandstraald float,
- Binnenste beglazing: thermofloat met een warm zwart afstandhouder,
- Alu-Inox toepassing,
- RAL9001,



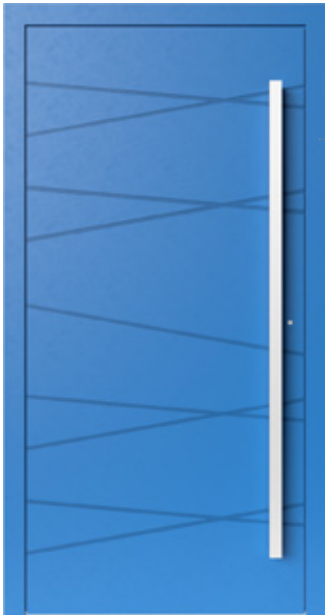
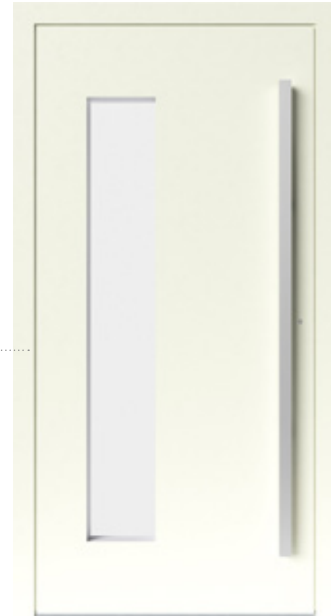


### DP 33

- Handvat DP 60.1400,
- Buitenste beglazing: VSG 33.1 thermofloat,
- Centrale beglazing: gezandstraald float,
- Binnenste beglazing: thermofloat met een warm zwart afstandhouder,
- Alu-Inox toepassing,
- RAL3004,

### DP 34

- Handvat DP 60.1600,
- Buitenste beglazing: VSG 33.1 thermofloat,
- Centrale beglazing: gezandstraald float,
- Binnenste beglazing: thermofloat met een warm zwart afstandhouder,
- Glad paneel,
- RAL9001,



### DP 35

- Handvat DP 60.1600,
- Frezen aan beide kanten,
- RAL3004,

### DP 36

- Handvat DP 30.1400,
- Buitenste beglazing: VSG 33.1 thermofloat,
- Centrale beglazing: gezandstraald float,
- Binnenste beglazing: thermofloat met een warm zwart afstandhouder,
- RAL7040,







◦ **DP 37**

- Handvat DP 60.1200,
- Buitenste beglazing: VSG 33.1 thermofloat,
- Centrale beglazing: gezandstraald float,
- Binnenste beglazing: thermofloat met een warm zwart afstandhouder,
- Alu-Inox toepassing,
- RAL7016,

**DP 38** ◦

- Handvat DP 60.1400,
- Buitenste beglazing: VSG 33.1 thermofloat,
- Centrale beglazing: gezandstraald float,
- Binnenste beglazing: thermofloat met een warm zwart afstandhouder,
- Alu-Inox toepassing,
- RAL1019,





### serie DP 30

(beugels in een hoek van 45 graden),  
roestvrij staal, mat, gepolijst

Beschikbare formaten:

- DP 30.600 - 30x600 mm
- DP 30.800 - 30x800 mm
- DP 30.1000 - 30x1000 mm
- DP 30.1200 - 30x1200 mm
- DP 30.1400 - 40x1400 mm
- DP 30.1600 - 40x1600 mm
- DP 30.1800 - 40x1800 mm

### serie DP 40

(rechte beugels),  
roestvrij staal, mat, gepolijst

Beschikbare formaten:

- DP 40.600 - 30x600 mm
- DP 40.800 - 30x800 mm
- DP 40.1000 - 30x1000 mm
- DP 40.1200 - 30x1200 mm
- DP 40.1400 - 40x1400 mm
- DP 40.1600 - 40x1600 mm
- DP 40.1800 - 40x1800 mm



### serie DP 60

(rechte beugels),  
roestvrij staal, mat, gepolijst

Beschikbare formaten:

- DP 60.600 - 40x20x600 mm
- DP 60.800 - 40x20x800 mm
- DP 60.1000 - 40x20x1000 mm
- DP 60.1200 - 40x20x1200 mm
- DP 60.1400 - 40x40x1400 mm
- DP 60.1600 - 40x40x1600 mm
- DP 60.1800 - 40x40x1800 mm

### serie DP 70

(beugels in een hoek van 45 graden),  
roestvrij staal, mat, gepolijst

Beschikbare formaten:

- DP 70.600 - 40x20x600 mm
- DP 70.800 - 40x20x800 mm
- DP 70.1000 - 40x20x1000 mm
- DP 70.1200 - 40x20x1200 mm
- DP 70.1400 - 40x40x1400 mm
- DP 70.1600 - 40x40x1600 mm
- DP 70.1800 - 40x40x1800 mm



### serie DP 80

(beugels aan het einde van het  
handvat), roestvrij staal, mat, gepolijst

Beschikbare formaten:

- DP 80.600 - 600 mm



### serie DP 90

(beugels naar voren gebogen),  
roestvrij staal, mat, gepolijst

Beschikbare formaten:

- DP 90.600 - 600 mm

### serie DP 110

(beugels in hoek van 45 graden),  
roestvrij staal, mat, gepolijst

Beschikbare formaten:

- DP 110.600 - 600 mm
- DP 110.800 - 800 mm
- DP 110.1000 - 1000 mm
- DP 110.1200 - 1200 mm
- DP 110.1400 - 1400 mm
- DP 110.1600 - 1600 mm
- DP 110.1800 - 1800 mm



### serie DP 210

(beugels in een hoek van 45 graden),  
roestvrij staal/Jatobe, mat, gepolijst

Beschikbare formaten:

- DP 210.800 - 800 mm
- DP 210.1200 - 1200 mm
- DP 210.1600 - 1600 mm

### serie DP 200

(rechte beugels), roestvrij staal/  
Jatobe, mat, gepolijst

Beschikbare formaten:

- DP 200.800 - 800 mm
- DP 200.1200 - 1200 mm
- DP 200.1600 - 1600 mm





Het aanbod omvat een breed assortiment van glas met motief, helder glas en sierglas in de meest populaire ontwerpen.  
(Niet van toepassing op modellen DP20 tot DP 36.)

Optionele ornamenten:



Zijlichten en bovenlichten bestaan uit 3-glas assige met warme afstandhouders.  
De zijlichten (permanente beglazing) kunnen zich aan een of beide zijden van de deurconstructie bevinden.

Maximale breedte van de zijlichten : 1400 mm.

Alle deurmodellen bestaan in varianten met zijlichten en bovenlichten.

Variant 1: Gezandstraald glas (motief )

Variant 2: Transparant glas

Variant 3: Decoratief glas

---

Deurpanelen zijn een uitstekende keus voor de veeleisende klant. Door hun originele design en het gebruik van de nieuwste technologie zijn ze niet alleen functioneel en duurzaam. Ze zijn ook een visitekaartje voor uw huis dat jaren mee zal gaan.

## Standaardkleuren

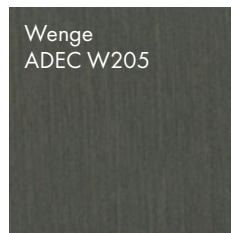
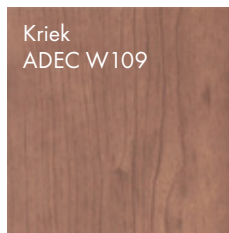
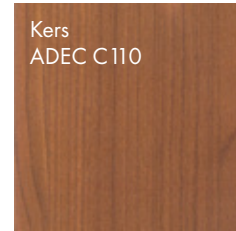
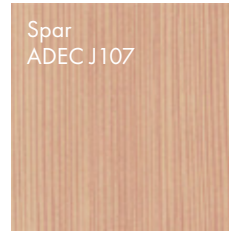
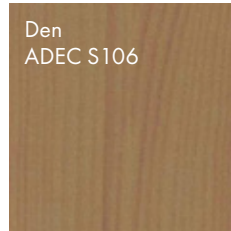
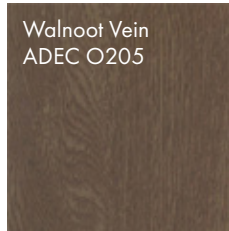
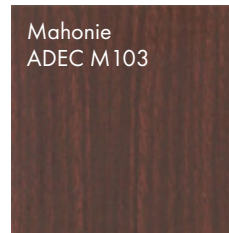
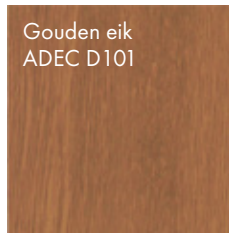
De kleur van uw voordeur geeft stijl en een individueel karakter aan uw façade.



\* Alle kleuren uit het RAL-gamma zijn optioneel verkrijgbaar tegen betaling.

\*\* Modellen van DP20 tot DP36 zijn alleen verkrijgbaar in RAL-kleuren.

## Houttinten



\* Kleuren met houtstructuur tegen betaling.

\*\* De voorgestelde kleuren kunnen verschillen van de werkelijkheid.

\*\*\* Modellen van DP20 tot DP36 zijn alleen verkrijgbaar in RAL-kleuren.











# ALULINE

ALUMINIUM DEUREN



## DEURPANELEN ALULINE

De AluLine-paneelcollectie biedt niet alleen een modern design, een breed scala aan accessoires en een schat aan kleuren maar ook een buitengewone weerbestendigheid. De buitenste laag van het paneel is namelijk gemaakt van aluminiumplaat. Het binnenste is gevuld met XPS-geëxtrudeerd polystyreen, wat de panelen een hoge thermische isolatiewaarde geeft. Naar wens bieden wij panelen aan met een dikte van 24, 36 en 48 mm.

Panelen uit de AluLine-collectie zijn verkrijgbaar in enkele tientallen modellen. Wij bieden ook de mogelijkheid om deuren naar eigen ontwerp te maken, met voorstellen voor de beste constructie-oplossingen. Deurpanelen kunnen op elke gewenste manier worden afgewerkt. Hun oppervlak kan worden gedecoreerd met roestvaststalen accessoires of kan een ruime, golvende structuur aannemen. Wij bieden ook decoraties aan die gelijk zijn aan het oppervlak van het paneel. Zo'n ruime keuze zorgt ervoor dat onze deuren perfect passen bij innovatieve ontwerpen of gebouwen met een klassieke uitstraling.

**Bekijk meer AluLine-modellen  
in onze voordeur catalogus.**







## Configureer en beheer online uw aanbod van aluminium kozijns!

Met de gratis eko4u applicatie kunt u op elk moment zelfstandig uw bestellingen en uw bedrijf beheren. Het is een geautomatiseerd instrument dat de verkoopafdeling, het transport, de service en de incasso op één plaats samenbrengt.



[eko4u.com](https://eko4u.com)



window **4u**

## Krijg lokale klanten die op zoek zijn naar aluminium kozijnen!

window4u is een toepassing die uitsluitend bestemd is voor distributeurs in de kozijnen industrie en die tot doel heeft de ontwikkeling van de online verkoop te ondersteunen. Aluminium ramen, deuren of schuifsystemen - dit zijn slechts enkele van de aanbiedingen die bij window4u kunnen worden gepromoot.



[window4u.eu](http://window4u.eu)

benefit **4u**

## Hou benefit4u in de gaten en gebruik huidige kennis van aluminium kozijnen in uw werk!

benefit4u is een gratis branche-compendium van kennis, niet alleen over aluminium kozijnen. Het bevat alles wat nodig is voor het dagelijkse werk van een distributeur: montage-instructies en online training, garantiekaarten en certificaten, branche woordenlijst, marketing materialen.



[benefit4u.com](http://benefit4u.com)









**eko  
okna**

De publicatie vormt geen commercieel aanbod. Het is geen basis voor het indienen van klachten.  
De gepresenteerde foto's zijn voorbeeld afbeeldingen, geen echte product foto's.





2/2023



Eko-Okna S.A.

Spacerowa 4

47-480 Kornice